


3层皱褶吸盘 PC系列

		配管方法	纵向接口	横向接口	
无接头 固定式金属配件吸盘 PS φ 5/7	⇒ P166	母螺纹 (无接头)	PS-□-C-F	无	
		公螺纹 (无接头)	PS-□-C-M	无	
附接头 固定式金属配件吸盘 PC □ K φ 5 ~ 90	⇒ P167		PC TK	PCYK	
无接头 缓冲式金属配件吸盘 PSS 行程 (mm) φ 5/7 3,5	⇒ P170	公螺纹 (无接头)	PSS-□-PCG-□	无	
缓冲式金属配件吸盘 NAPC □ S 行程 (mm) φ 5/7 3,6 φ 10 ~ 20 3,10,15 φ 30 ~ 60 6,15,30 φ 90 10,30,50	⇒ P171		母螺纹 (无接头)	NAPCTS-□-□	NAPCYS-□-□
		附快速接头	NAPCTS-□-□-O	NAPCYS-□-□-O	
		笋形接头	NAPCTS-□-□-T	NAPCYS-□-□-T	
缓冲式 防回转金属配件吸盘 NAPC □ H 行程 (mm) φ 5 ~ 20 3,10,15 φ 30 ~ 60 6,15,30	⇒ P174		母螺纹 (无接头)	NAPCTH-□-□	NAPCYH-□-□
		附快速接头	NAPCTH-□-□-O	NAPCYH-□-□-O	
		笋形接头	NAPCTH-□-□-T	NAPCYH-□-□-T	
保养零件		固定式 金属配件	公螺纹 母螺纹 笋形接头	参照各页	无 无 参照各页
金属配件 止动螺纹 吸盘	⇒ P166、167、170、171、174 ⇒ P311 ⇒ P177	缓冲式 金属配件	公螺纹 附快速接头 笋形接头	参照各页	无 参照各页
		止动螺纹 吸盘		参照各页 参照各页	

吸盘材质一览

●: 标准

标准	材质	识别	记号	圆形吸盘									
				5	7	10	15	18	20	30	40	60	90
标准	丁腈橡胶	黑色	N	●	●	●	●	●	●	●	●	●	●
	硅橡胶	乳白色	S	●	●	●	●	●	●	●	●	●	●

小型固定式金属配件吸盘 /PS

型号

PS - ^①5 - C - ^②M - ^③N

①吸盘直径 mm

5	φ5
7	φ7

②配件安装螺纹

M	公螺纹
F	母螺纹

③吸盘橡胶材质

N	丁腈橡胶
S	硅橡胶

注)上面以外的材质也可以制作，请与本公司协商。

吸盘标准规格

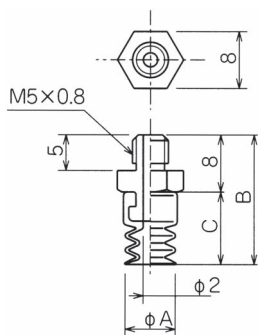
记号	材质	硬度 (Hs)	使用温度范围	颜色	体积电阻率
N	丁腈橡胶	A55/S	-26 ~ 120℃	黑色	—
S	硅橡胶	A55/S	-60 ~ 250℃	乳白色	—

金属配件对应一览

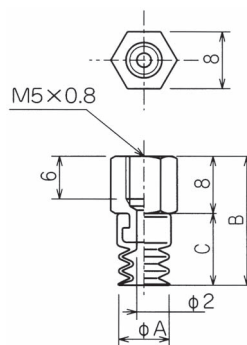
安装螺纹	型号	圆形吸盘	
		5	7
公螺纹	TN-PS-10-M5	○	○
母螺纹	TN-PS-10-M5F	○	○

外形尺寸图

(mm)



PS-5/7-C-M



PS-5/7-C-F

PS	A	B	C	H	Y	净量 (g)
PS-5-C-M	5	17.5	9.5			1
PS-7-C-M	7	18	10			1
PS-5-C-F	5	17.5	9.5			1.5
PS-7-C-F	7	18	10			1.5

附接头固定式金属配件吸盘 / PCTK · PCYK

型号

① PC T K - 5 - K ② ③

①真空接口方向

T	纵向接口
Y	横向接口

②吸盘直径 mm

5	φ5	20	φ20
7	φ7	30	φ30
10	φ10	40	φ40
15	φ15	60	φ60
18	φ18	90	φ90

③吸盘橡胶材质

N	丁腈橡胶
S	硅橡胶

注) 上面以外的材质也可以制作, 请与本公司协商。

金属配件规格

吸盘直径		φ 5/7		φ 10 ~ 60		φ 90		
真空接口方向		纵	横	纵	横	纵	横	
配管接头	无接头	×	×	×	×	Rc1/8	Rc1/8	
	笋形接头	φ 4 × 2.5	×	×	×	×	×	×
		φ 6 × 4	○	○ (M5)	○ (M5)	○ (M5)	×	×
金属配件安装方法		公螺纹	母螺纹	公螺纹	母螺纹	公螺纹	公螺纹	

注) 真空接口方向是纵向的, 而且接头是笋形接头的吸盘, 当吸盘的直径在 φ 7 以下时, 吸盘的金属配件和接头是一体的。

吸盘标准规格

记号	材质	硬度 (Hs)	使用温度范围	颜色	体积电阻率
N	丁腈橡胶	A55/S	-26 ~ 120℃	黑色	—
S	硅橡胶	A55/S	-60 ~ 250℃	乳白色	—

金属配件对应一览

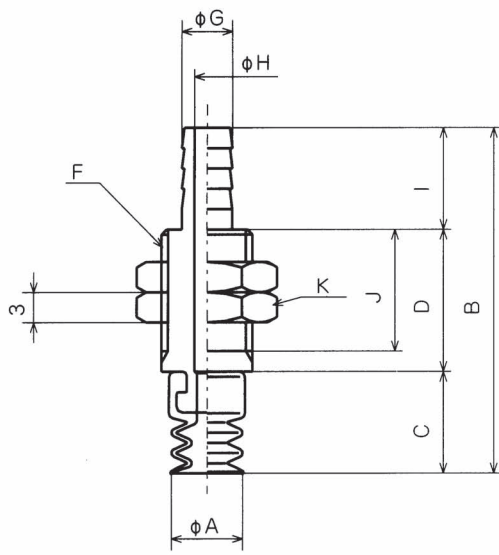
		型号	圆形吸盘									
			5	7	10	15	18	20	30	40	60	90
金属配件	纵向接口	PFTK-5A-K	○	○								
		PFTK-15-K			○	○	○	○				
		PFTK-50-K							○	○	○	
		PCTK-90-K										○
	横向接口	PFYK-5A-K	○	○								
		PFYK-15-K			○	○	○	○				
		PFYK-50-K							○	○	○	
		PCYK-90-K										○
止动螺纹	TN-PC-10-M5			○	○	○	○					
	TN-PC-30-M8							○	○	○		
	TN-PC-90-M12										○	

注 1) 直径为 φ 7 以下的吸盘请直接安装在金属配件上。

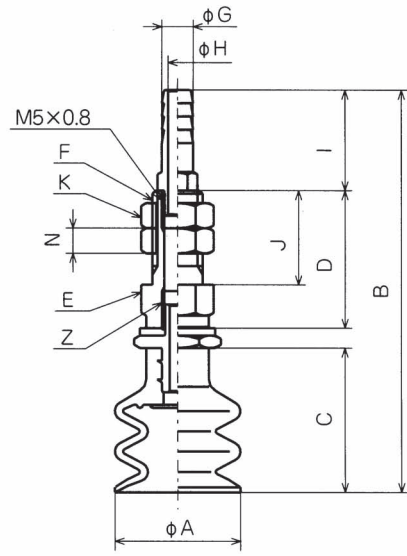
2) 直径为 φ 10 以上的吸盘请用止动螺纹安装在金属配件上。

外形尺寸图

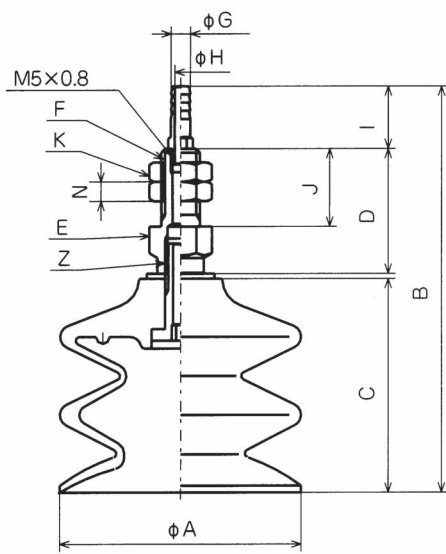
(mm)



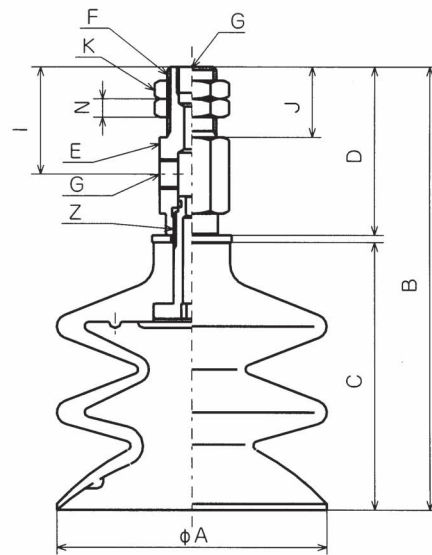
PCTK-5/7



PCTK-10/15/18/20



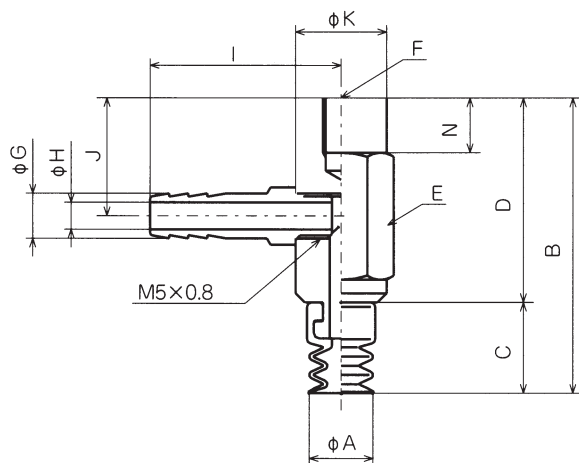
PCTK-30/40/60



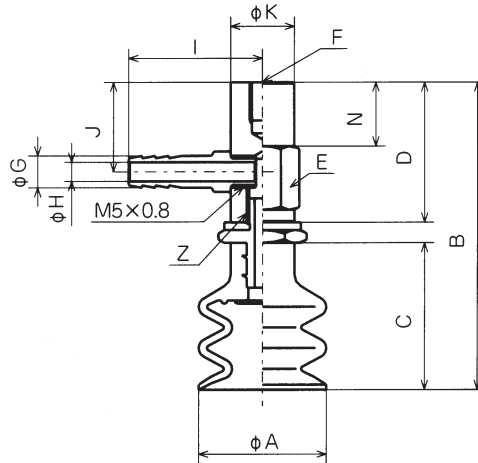
PCT(Y)K-90

外形尺寸图

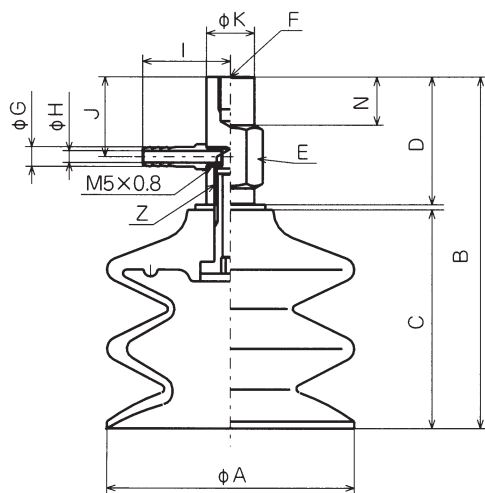
(mm)



PCYK-5/7



PCYK-10/15/18/20



PCYK-30/40/60

PCTK	A	B	C	D	E	F	G	H	I	J	K	N	Z	净量(g)
PCTK-5	5	33.5	9.5	14		M9×1.0	5	2.5	10	12	12H	3		11
PCTK-7	7	34	10	14		M9×1.0	5	2.5	10	12	12H	3		11
PCTK-10	10	51.2	15	22	10H	M8×1.25	5	3	11	15	10H	4	M5×0.8	22
PCTK-15	15	59.2	23	22	10H	M8×1.25	5	3	11	15	10H	4	M5×0.8	22
PCTK-18	18	59.2	23	22	10H	M8×1.25	5	3	11	15	10H	4	M5×0.8	22
PCTK-20	20	59.2	23	22	10H	M8×1.25	5	3	11	15	10H	4	M5×0.8	22
PCTK-30	30	81.8	37.5	32	14H	M10×1.5	5	3	11	20	14H	5	M8×1.25	46
PCTK-40	40	90.3	46	32	14H	M10×1.5	5	3	11	20	14H	5	M8×1.25	55
PCTK-60	60	99.3	55	32	14H	M10×1.5	5	3	11	20	14H	5	M8×1.25	85
PCTK-90	90	144.8	87.5	55	21H	M16×1.5	Rc1/8			23	21H	6	M12×1.25	300

PCYK	A	B	C	D	E	F	G	H	I	J	K	N	Z	净量(g)	
PCYK-5	5	32	9.5	22.5	10H	M4深6	5	3	16	13	10	6		16	
PCYK-7	7	32.5	10	22.5	10H	M4深6	5	3	16	13	10	6		16	
PCYK-10	10	40.2	15	22	10H	M4深7	5	3	16	14	10	10	M5×0.8	22	
PCYK-15	15	48.2	23	22	10H	M4深7	5	3	16	14	10	10	M5×0.8	22	
PCYK-18	18	48.2	23	22	10H	M4深7	5	3	16	14	10	10	M5×0.8	22	
PCYK-20	20	48.2	23	22	10H	M4深7	5	3	16	14	10	10	M5×0.8	22	
PCYK-30	30	70.8	37.5	32	14H	M6深8	5	3	18	20	12	12	M8×1.25	46	
PCYK-40	40	79.3	46	32	14H	M6深8	5	3	18	20	12	12	M8×1.25	55	
PCYK-60	60	88.3	55	32	14H	M6深8	5	3	18	20	12	12	M8×1.25	85	
PCYK-90	90	144.8	87.5	55	21H	M16×1.5	Rc1/8			35	23	21H	6	M12×1.25	300

吸盘

无接头缓冲式金属配件吸盘 / PSS

型号

PSS - ^①L3 - PCG - ^②5 - ^③N

①行程

L3	3mm 行程
L5	5mm 行程

②吸盘直径 mm

5	φ5
7	φ7

③吸盘橡胶材质

N	丁腈橡胶
S	硅橡胶

注) 上面以外的材质也可以制作, 请与本公司协商。

吸盘标准规格

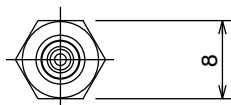
记号	材质	硬度 (Hs)	使用温度范围	颜色	体积电阻率
N	丁腈橡胶	A55/S	-26 ~ 120℃	黑色	—
S	硅橡胶	A55/S	-60 ~ 250℃	乳白色	—

金属配件对应一览

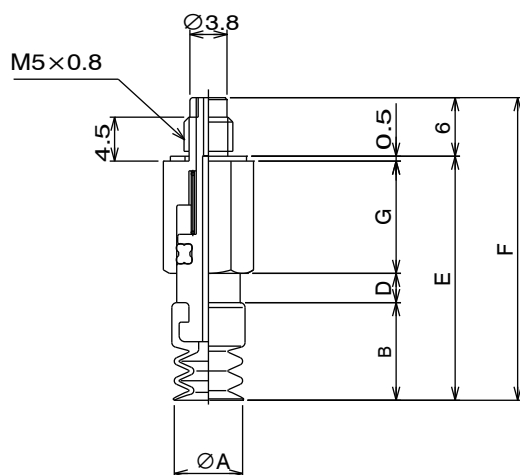
	型号	圆形吸盘	
		5	7
金属配件	PSS-L3	○	○
	PSS-L5	○	○

注) 请把吸盘直接安装在金属配件上。

外形尺寸图



(mm)



PSS	A	B	C	D	E	F	G	F ¹	F ²	净量 (g)
PSS-L3-PCG-5	5	9.5		3	24.5	30.5	11.5	1.5	2.3	6
PSS-L3-PCG-7	7	10		3	25	31	11.5	1.5	2.3	6
PSS-L5-PCG-5	5	9.5		5	28.5	34.5	13.5	1.5	2.3	7
PSS-L5-PCG-7	7	10		5	29	35	13.5	1.5	2.3	7

注意. 表中的 F¹ 显示行程为 0 时, F² 显示行程为全程时的弹簧的荷重 (N)。结构上呈吸附状态时, 行程为收缩状态。

缓冲式金属配件吸盘 /NAPCTS · YS

型号

NAPC ^①T S - ^②5-3 - ^③N - ^④T

①真空接口方向

T	纵向接口
Y	横向接口

②吸盘直径 · 行程 mm

5-3	φ 5-3	30-6	φ 30-6
5-6	φ 5-6	30-15	φ 30-15
7-3	φ 7-3	30-30	φ 30-30
7-6	φ 7-6	40-6	φ 40-6
10-3	φ 10-3	40-15	φ 40-15
10-10	φ 10-10	40-30	φ 40-30
10-15	φ 10-15	60-6	φ 60-6
15-3	φ 15-3	60-15	φ 60-15
15-10	φ 15-10	60-30	φ 60-30
15-15	φ 15-15	90-10	φ 90-10
18-3	φ 18-3	90-30	φ 90-30
18-10	φ 18-10	90-50	φ 90-50
18-15	φ 18-15		
20-3	φ 20-3		
20-10	φ 20-10		
20-15	φ 20-15		

③吸盘橡胶材质

N	丁腈橡胶
S	硅橡胶

注)上面以外的材质也可以制作,请与本公司协商。

④接头

无记号	无
T	笋形接头
O	快速接头

注)直径为 φ 5、7 的吸盘金属配件没有使用干式轴承。

金属配件规格

吸盘直径		φ 5/7		φ 10 ~ 60		φ 90		
真空接口方向		纵	横	纵	横	纵	横	
配管接头	无接头	M3	M3	M5	M5	Rc1/8	Rc1/8	
	笋形接头	φ 4 × 2.5	○ (M3)	○ (M3)	×	×	×	×
		φ 6 × 4	×	×	○ (M5)	○ (M5)	×	×
	快速接头	φ 4 × 2.5	○ (M3)	○ (M3)	×	×	×	×
φ 6 × 4		×	×	○ (M5)	○ (M5)	×	×	
金属配件安装方法		公螺纹	公螺纹	公螺纹	公螺纹	公螺纹	公螺纹	

吸盘标准规格

记号	材质	硬度 (Hs)	使用温度范围	颜色	体积电阻率
N	丁腈橡胶	A55/S	-26 ~ 120℃	黑色	—
S	硅橡胶	A55/S	-60 ~ 250℃	乳白色	—

金属配件对应一览

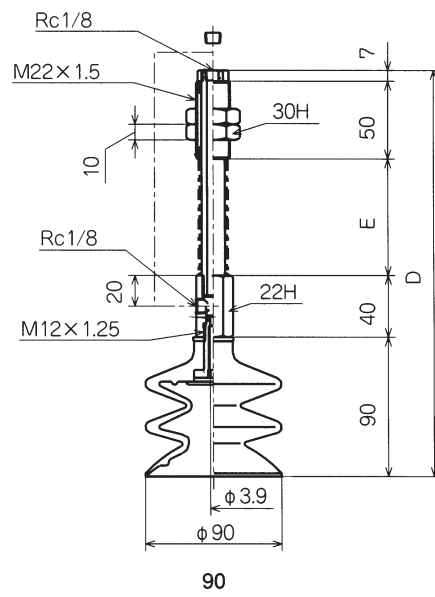
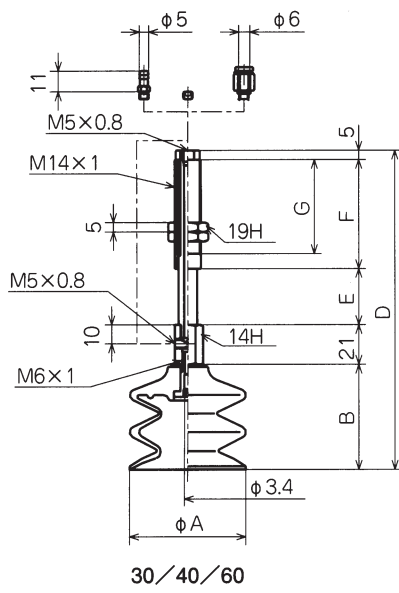
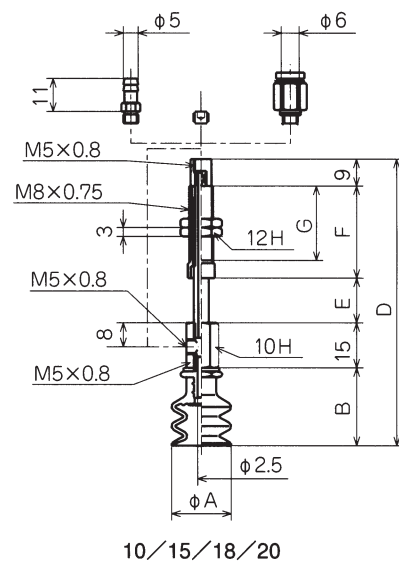
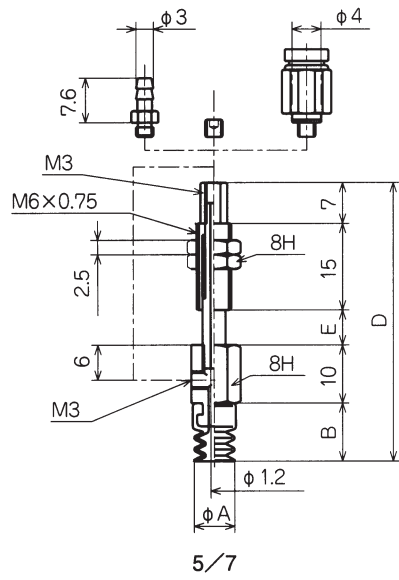
	型号	圆形吸盘										
		5	7	10	15	18	20	30	40	60	90	
金属配件	纵向接口	NAPFTS-5A-3-K	○	○								
		NAPFTS-5A-6-K	○	○								
		NAPCTS-10-3-K			○	○	○	○				
		NAPCTS-10-10-K			○	○	○	○				
		NAPCTS-10-15-K			○	○	○	○				
		NAPFTS-20B-6-K							○	○	○	
		NAPFTS-20B-15-K							○	○	○	
		NAPFTS-20B-30-K							○	○	○	
		NAPFTS-60-10-K										○
	NAPFTS-60-30-K										○	
	NAPFTS-60-50-K										○	
	横向接口	NAPFYS-5A-3-K	○	○								
		NAPFYS-5A-6-K	○	○								
		NAPCY5-10-3-K			○	○	○	○				
		NAPCY5-10-10-K			○	○	○	○				
		NAPCY5-10-15-K			○	○	○	○				
		NAPFYS-20B-6-K							○	○	○	
		NAPFYS-20B-15-K							○	○	○	
NAPFYS-20B-30-K								○	○	○		
NAPFYS-60-10-K											○	
NAPFYS-60-30-K										○		
NAPFYS-60-50-K										○		
止动螺纹	TN-PC-10-M5			○	○	○	○					
	TN-PC-30-M6							○	○	○		
	TN-PC-90-M12										○	

注 1) 直径为 φ 5、7 以下的吸盘请直接安装在金属配件上。

注 2) 直径为 φ 10 以上的吸盘请用止动螺纹安装在金属配件上。

外形尺寸图

(mm)



NAPCT / YS	A	B	D	E	F	G	F ¹	F ²	净量 (g)
NAPCT / YS-5-3	5	9.5	44.5	3			0.49	0.59	7
NAPCT / YS-5-6	5	9.5	47.5	6			0.49	0.69	7
NAPCT / YS-7-3	7	10	45	3			0.49	0.59	7
NAPCT / YS-7-6	7	10	48	6			0.49	0.69	7
NAPCT / YS-10-3	10	18	68	3	23	17	0.61	0.77	22
NAPCT / YS-10-10	10	18	75	10	23	17	0.61	1.17	22.5
NAPCT / YS-10-15	10	18	87.5	15	30.5	24.5	0.64	1.17	25
NAPCT / YS-15-3	15	26	76	3	23	17	0.61	0.77	23
NAPCT / YS-15-10	15	26	83	10	23	17	0.61	1.17	23.5
NAPCT / YS-15-15	15	26	95.5	15	30.5	24.5	0.64	1.17	26
NAPCT / YS-18-3	18	26	76	3	23	17	0.61	0.77	23
NAPCT / YS-18-10	18	26	83	10	23	17	0.61	1.17	23.5
NAPCT / YS-18-15	18	26	95.5	15	30.5	24.5	0.64	1.17	26
NAPCT / YS-20-3	20	26	76	3	23	17	0.61	0.77	23.5
NAPCT / YS-20-10	20	26	83	10	23	17	0.61	1.17	24
NAPCT / YS-20-15	20	26	95.5	15	30.5	24.5	0.64	1.17	26.5
NAPCT / YS-30-6	30	38.5	106.5	6	36	28	2.45	3.43	80
NAPCT / YS-30-15	30	38.5	115.5	15	36	28	2.45	4.9	85
NAPCT / YS-30-30	30	38.5	152.5	30	58	50	2.9	5.88	110
NAPCT / YS-40-6	40	47	115	6	36	28	2.45	3.43	91
NAPCT / YS-40-15	40	47	124	15	36	28	2.45	4.9	96
NAPCT / YS-40-30	40	47	161	30	58	50	2.9	5.88	121
NAPCT / YS-60-6	60	56	124	6	36	28	2.45	3.43	126
NAPCT / YS-60-15	60	56	133	15	36	28	2.45	4.9	131
NAPCT / YS-60-30	60	56	170	30	58	50	2.9	5.88	156
NAPCT / YS-90-10	90		207	20			8.82	11.8	472
NAPCT / YS-90-30	90		237	50			6.76	15.6	506
NAPCT / YS-90-50	90		262	75			8.33	19.6	533

注意. 表中的 F¹ 显示行程为 0 时, F² 显示行程为全行程时的弹簧的荷重 (N)。

接头净量 (g)

	软管外径 $\phi 4$	软管外径 $\phi 6$
T	0.5	1.5
O	3.0	4.0

缓冲式防回转金属配件吸盘 / NAPCTH · YH

型号

① ② ③ ④
 NAPC T H - 5-3 - N - T

①真空接口方向

T	纵向接口
Y	横向接口

②吸盘直径 · 行程 mm

5-3	φ 5-3	20-3	φ 20-3
5-10	φ 5-10	20-10	φ 20-10
5-15	φ 5-15	20-15	φ 20-15
7-3	φ 7-3	30-6	φ 30-6
7-10	φ 7-10	30-15	φ 30-15
7-15	φ 7-15	30-30	φ 30-30
10-3	φ 10-3	40-6	φ 40-6
10-10	φ 10-10	40-15	φ 40-15
10-15	φ 10-15	40-30	φ 40-30
15-3	φ 15-3	60-6	φ 60-6
15-10	φ 15-10	60-15	φ 60-15
15-15	φ 15-15	60-30	φ 60-30
18-3	φ 18-3		
18-10	φ 18-10		
18-15	φ 18-15		

③吸盘橡胶材质

N	丁腈橡胶
S	硅橡胶

注)上面以外的材质也可以制作, 请与本公司协商。

④接头

无记号	无
T	笋形接头
O	快速接头

金属配件规格

吸盘直径		φ 5 ~ 60		
真空接口方向		纵	横	
配管接头	无接头	M5	M5	
		×	×	
	笋形接头	φ 4 × 2.5	×	×
		φ 6 × 4	○ (M5)	○ (M5)
	快速接头	φ 4 × 2.5	×	×
		φ 6 × 4	○ (M5)	○ (M5)

吸盘标准规格

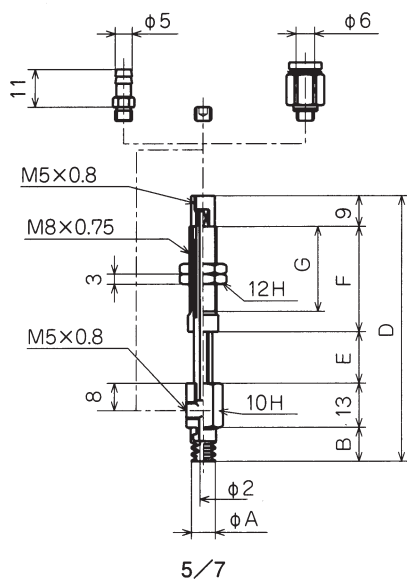
记号	材质	硬度 (Hs)	使用温度范围	颜色	体积电阻率
N	丁腈橡胶	A55/S	-26 ~ 120°C	黑色	—
S	硅橡胶	A55/S	-60 ~ 250°C	乳白色	—

金属配件对应一览

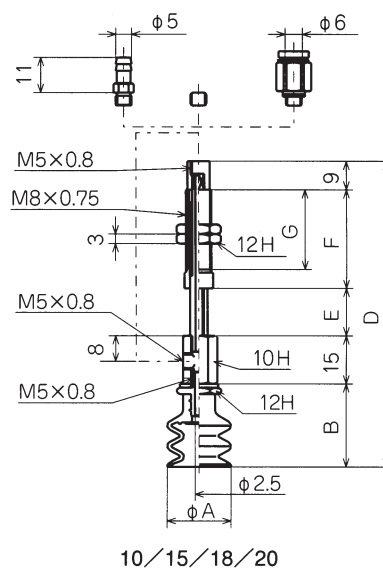
	型号	圆形吸盘									
		5	7	10	15	18	20	30	40	60	
金属配件	纵向接口	NAPCTH-5-3-K	○	○							
		NAPCTH-5-10-K	○	○							
		NAPCTH-5-15-K	○	○							
		NAPCTH-10-3-K			○	○	○	○			
		NAPCTH-10-10-K			○	○	○	○			
		NAPCTH-10-15-K			○	○	○	○			
		NAPFTH-20B-6-K							○	○	○
		NAPFTH-20B-15-K							○	○	○
	NAPFTH-20B-30-K							○	○	○	
	横向接口	NAPCYH-5-3-K	○	○							
		NAPCYH-5-10-K	○	○							
		NAPCYH-5-15-K	○	○							
		NAPCYH-10-3-K			○	○	○	○			
		NAPCYH-10-10-K			○	○	○	○			
		NAPCYH-10-15-K			○	○	○	○			
		NAPFYH-20B-6-K							○	○	○
NAPFYH-20B-15-K								○	○	○	
NAPFYH-20B-30-K							○	○	○		

外形尺寸图

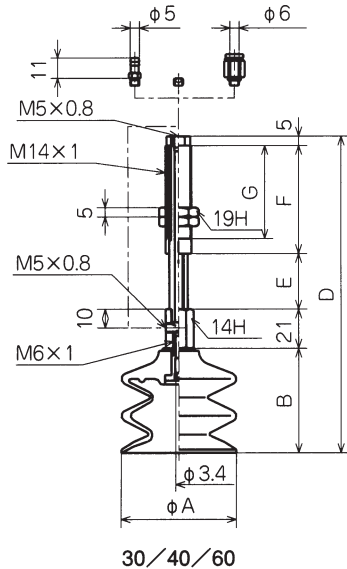
(mm)



5/7



10/15/18/20



30/40/60

吸盘

NAPCT / YH	A	B	D	E	F	G	F ¹	F ²	净量(g)
NAPCT/YH-5-3	5	9.5	57.5	3	23	17	0.27	0.43	21
NAPCT/YH-5-10	5	9.5	64.5	10	23	17	0.27	0.82	21.5
NAPCT/YH-5-15	5	9.5	77	15	30.5	24.5	0.29	0.83	24.5
NAPCT/YH-7-3	7	10	58	3	23	17	0.27	0.43	21
NAPCT/YH-7-10	7	10	65	10	23	17	0.27	0.82	21.5
NAPCT/YH-7-15	7	10	77.5	15	30.5	24.5	0.29	0.83	24.5
NAPCT/YH-10-3	10	18	68	3	23	17	0.61	0.77	22.5
NAPCT/YH-10-10	10	18	75	10	23	17	0.61	1.17	23
NAPCT/YH-10-15	10	18	87.5	15	30.5	24.5	0.64	1.17	26
NAPCT/YH-15-3	15	26	76	3	23	17	0.61	0.77	23.5
NAPCT/YH-15-10	15	26	83	10	23	17	0.61	1.17	24
NAPCT/YH-15-15	15	26	95.5	15	30.5	24.5	0.64	1.17	27
NAPCT/YH-18-3	18	26	76	3	23	17	0.61	0.77	23.5
NAPCT/YH-18-10	18	26	83	10	23	17	0.61	1.17	24
NAPCT/YH-18-15	18	26	95.5	15	30.5	24.5	0.64	1.17	27
NAPCT/YH-20-3	20	26	76	3	23	17	0.61	0.77	24
NAPCT/YH-20-10	20	26	83	10	23	17	0.61	1.17	24.5
NAPCT/YH-20-15	20	26	95.5	15	30.5	24.5	0.64	1.17	27.5
NAPCT/YH-30-6	30	38.5	106.5	6	36	28	2.45	3.43	78
NAPCT/YH-30-15	30	38.5	115.5	15	36	28	2.45	4.9	83
NAPCT/YH-30-30	30	38.5	152.5	30	58	50	2.9	5.88	107
NAPCT/YH-40-6	40	47	115	6	36	28	2.45	3.43	89
NAPCT/YH-40-15	40	47	124	15	36	28	2.45	4.9	94
NAPCT/YH-40-30	40	47	161	30	58	50	2.9	5.88	118
NAPCT/YH-60-6	60	56	124	6	36	28	2.45	3.43	124
NAPCT/YH-60-15	60	56	133	15	36	28	2.45	4.9	129
NAPCT/YH-60-30	60	56	170	30	58	50	2.9	5.88	153

注意. 表中的F¹显示行程为0时, F²显示行程为全行程时的弹簧的荷重(N)。

接头净量(g)

	软管外径 φ4	软管外径 φ6
T	0.5	1.5
O	3.0	4.0

3层皱褶吸盘单体 /PCG

型号

PCG - ^①5 - ^②N

①吸盘直径 mm

5	φ5	20	φ20
7	φ7	30	φ30
10	φ10	40	φ40
15	φ15	60	φ60
18	φ18	90	φ90

②吸盘橡胶材质

N	丁腈橡胶
S	硅橡胶

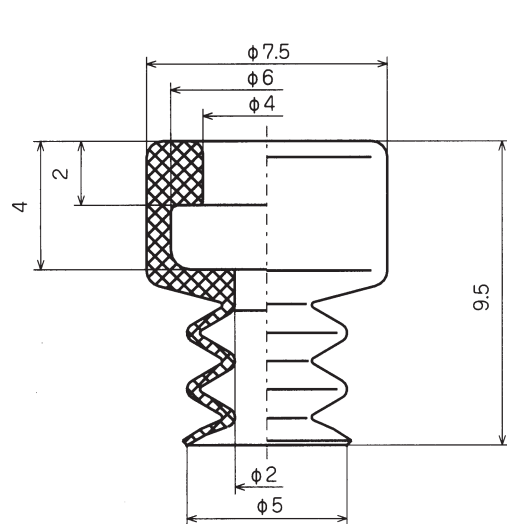
注)上面以外的材质也可以制作, 请与本公司协商。

吸盘标准规格

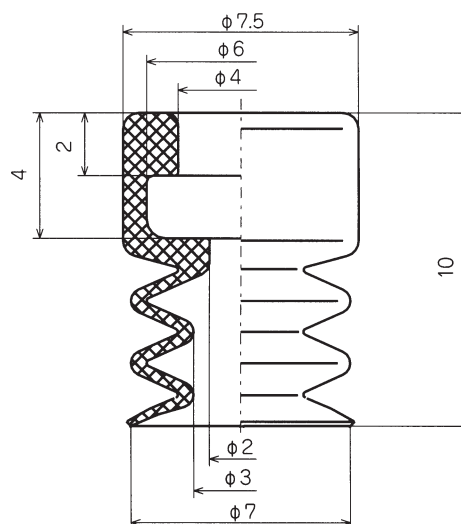
记号	材质	硬度 (Hs)	使用温度范围	颜色	体积电阻率
N	丁腈橡胶	A55/S	-26 ~ 120℃	黑色	—
S	硅橡胶	A55/S	-60 ~ 250℃	乳白色	—

外形尺寸图

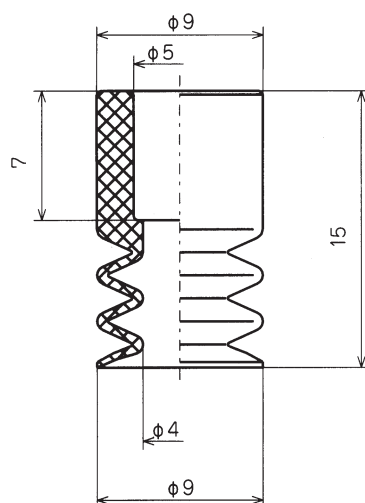
(mm)



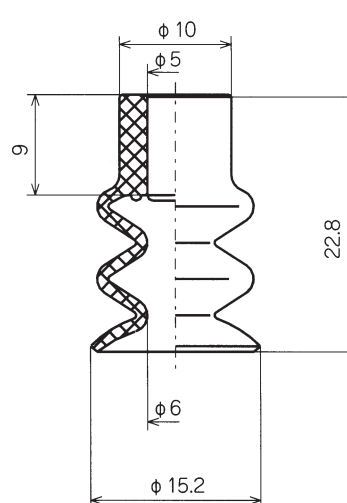
PCG-5



PCG-7



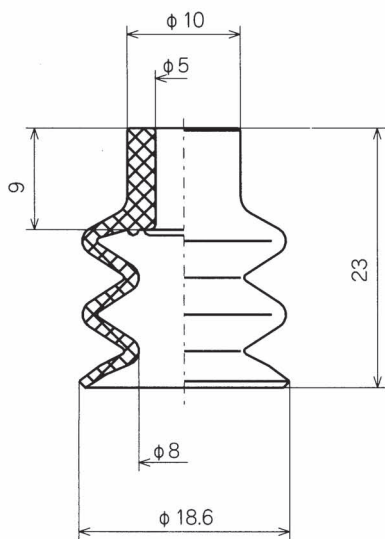
PCG-10



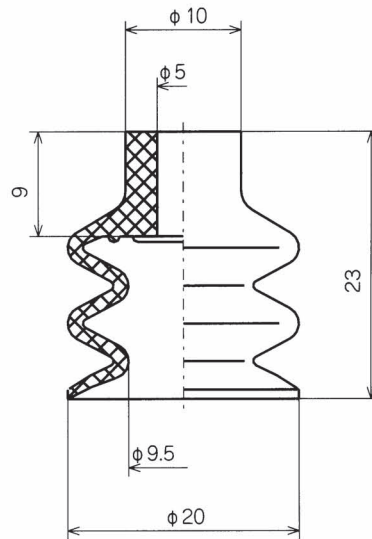
PCG-15

外形尺寸图

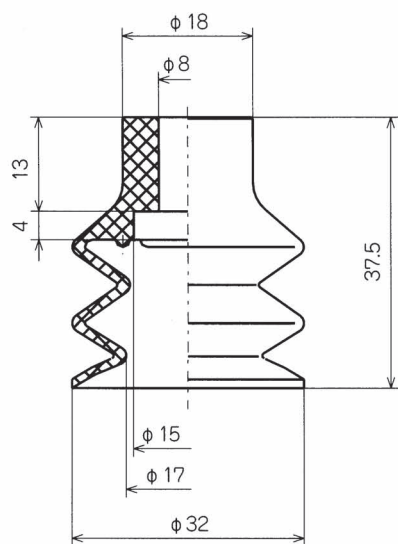
(mm)



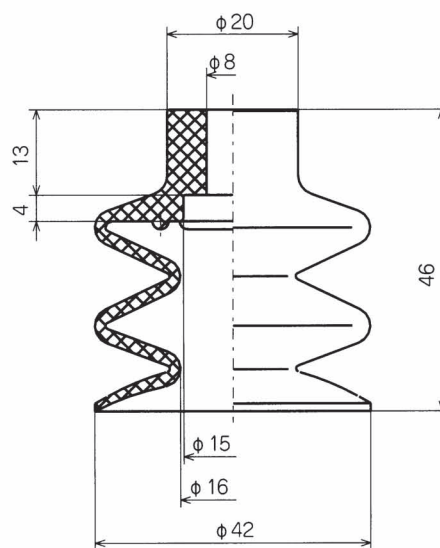
PCG-18



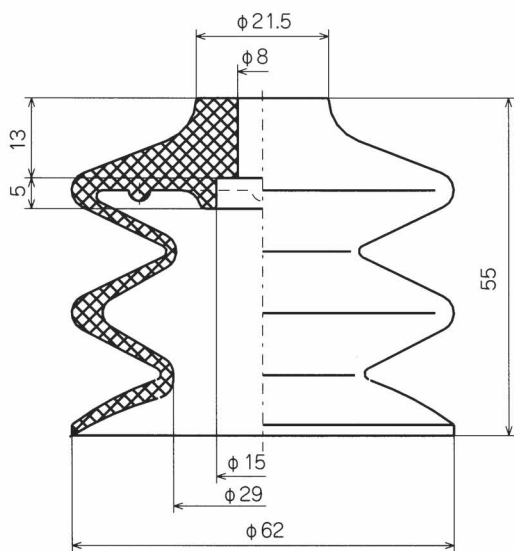
PCG-20



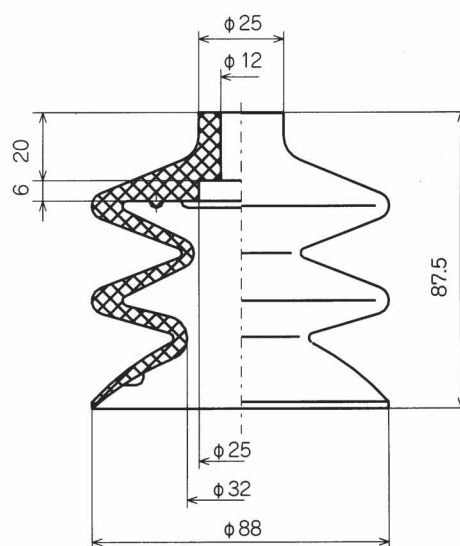
PCG-30



PCG-40



PCG-60



PCG-90