
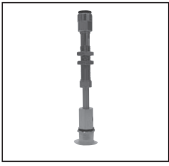



# 薄形吸盘 PN 系列

			配管方法	纵向接口	横向接口	
附接头 固定式金属配件吸盘 PN □ K φ 15 ~ 49	⇒ P259		笋形接头	PNTK	PNYK	
缓冲式金属配件吸盘 NAPN □ S 行程 (mm) φ 15 ~ 25 3,10,15 φ 23 ~ 34 6,15,30 φ 40、φ 49 10,30,50	⇒ P264		母螺纹 (无接头)	NAPNTS-□-□	NAPNYS-□-□	
			附快速接头	NAPNTS-□-□-O	NAPNYS-□-□-O	
			笋形接头	NAPNTS-□-□-T	NAPNYS-□-□-T	
缓冲式防回转金属配件吸盘 NAPN □ H 行程 (mm) φ 15 ~ 25 3,10,15 φ 23 ~ 34 6,15,30	⇒ P269		母螺纹 (无接头)	NAPNTH-□-□	NAPNYH-□-□	
			附快速接头	NAPNTH-□-□-O	NAPNYH-□-□-O	
			笋形接头	NAPNTH-□-□-T	NAPNYH-□-□-T	
保养零件			固定式金属配件	笋形接头	参照各页	参照各页
金属配件 止动螺纹 吸盘	⇒ P259、265、270 ⇒ P311 ⇒ P274		缓冲式金属配件	附快速接头	参照各页	参照各页
				笋形接头		
			止动螺纹	参照各页		
吸盘	PNG					

## 吸盘材质一览

●：标准 ○：定做 ×：不能制作

	材质	识别	记号	圆形吸盘																			
				101	102	103	104	106	107	108	109	110	111	112	114	116	117	121	122	123	125	130A	130B
标准	丁腈橡胶	黑色	N	●	○	○	○	○	○	○	○	○	○	○	○	○	○	○	○	○	○	○	○
	硅橡胶	乳白色	S	●	○	○	○	○	○	○	○	○	○	○	○	○	○	○	○	○	○	○	○
	聚氨酯橡胶	蓝色	U	○	○	○	●	○	○	○	○	○	○	○	○	○	○	○	○	○	○	○	○
定做	氟橡胶	黑色白点	F	○	○	○	○	○	○	○	○	○	○	○	○	○	○	○	○	○	○	○	○
	导电性丁腈橡胶	黑色蓝点	NE	○	○	○	○	○	○	○	○	○	○	○	○	○	○	○	○	○	○	○	○
	导电性硅橡胶	黑色红点	SE	○	○	○	○	○	○	○	○	○	○	○	○	○	○	○	○	○	○	○	○
	导电性聚氨酯橡胶	黑色	UE	○	○	○	○	○	○	○	○	○	○	○	○	○	○	○	○	○	○	○	○
	导电性氟橡胶	黑色	FE	○	○	○	○	○	○	○	○	○	○	○	○	○	○	○	○	○	○	○	○
	导电性氯丁橡胶	黑色	CRE	×	×	×	×	×	×	×	×	×	×	×	×	×	×	×	×	×	×	×	×
	丁腈橡胶 HS70	黑色	NBR70	○	○	○	○	○	○	○	○	○	○	○	○	○	○	○	○	○	○	○	○
	硅橡胶 HS30	乳白色	SI30	○	○	○	○	○	○	○	○	○	○	○	○	○	○	○	○	○	○	○	○
	耐热硅橡胶	灰色	SH	○	○	○	○	○	○	○	○	○	○	○	○	○	○	○	○	○	○	○	○
	氟硅橡胶	橙色	FSI	○	○	○	○	○	○	○	○	○	○	○	○	○	○	○	○	○	○	○	○
	氯丁橡胶	绿色	CR	○	○	○	○	○	○	○	○	○	○	○	○	○	○	○	○	○	○	○	○
	2 硬度橡胶	黑色	W	×	×	×	×	×	×	×	×	×	×	×	×	×	×	×	×	×	×	×	×
	天然橡胶	淡茶色	NR	●	●	●	●	●	●	●	●	●	●	●	○	○	○	○	○	○	○	○	○
	三元乙丙橡胶	黑色	EPDM	○	○	○	○	○	○	○	○	○	○	○	○	○	○	○	○	○	○	○	○
	防痕吸盘	黑色黄点	F-Z	○	○	○	○	○	○	○	○	○	○	○	○	○	○	○	○	○	○	○	○
防痕 RA 处理吸盘	黑色	F-RA	○	○	○	○	○	○	○	○	○	○	○	○	○	○	○	○	○	○	○	○	

# 附接头固定式金属配件吸盘 / PNTK · PNYK

## 型号

① ② ③  
PN T K - 101 - N

①真空接口方向

T	纵向接口
Y	横向接口

②吸盘直径 mm

101	φ31	114	φ17
102	φ25	116	φ18
103	φ25	117	φ17.6
104	φ24.8	121	φ31
106	φ25	122	φ34
107	φ49	123	φ15
108	φ40	125	φ24
109	φ17	130A	φ20
110	φ23	130B	φ20
111	φ25	131	φ25
112	φ27		

③吸盘橡胶材质

N	丁腈橡胶 (101/116/122/130A/130B/131)
S	硅橡胶 (101/114/116/117/121/130A/130B/131)
U	聚氨酯橡胶 (104/110/116/125/130B)
F	氟橡胶 (130B)
NR	天然橡胶 (101/102/103/104/106/107/108/109/110/111/112/114/123)

注)上面以外的材质也可以制作, 请与本公司协商。

## 金属配件规格

吸盘直径		107/108 以外		107/108	
真空接口方向		纵	横	纵	横
配管接头	无接头	×	×	Rc1/8	Rc1/8
	笋形接头 φ6×4	○ (M5)	○ (M5)	×	×
金属配件安装方法		公螺纹	母螺纹	公螺纹	母螺纹

## 吸盘标准规格

记号	材质	硬度 (Hs)	使用温度范围	颜色	体积电阻率
N	丁腈橡胶	A55/S	-26 ~ 120°C	黑色	—
S	硅橡胶	A55/S	-60 ~ 250°C	乳白色	—
U	聚氨酯橡胶	A55/S	-20 ~ 75°C	蓝色	—
NR	天然橡胶	A40/S	-60 ~ 80°C	淡茶色	—
F	氟橡胶	A70/S	-10 ~ 230°C	黑色白点	—

## 金属配件对应一览

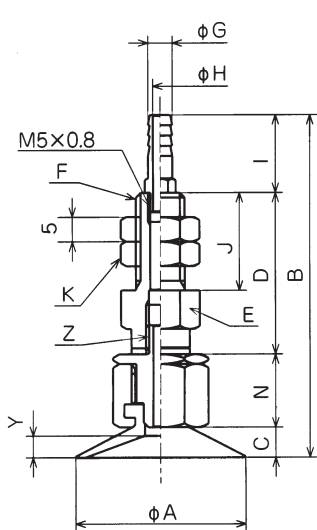
	型号	圆形吸盘																					
		101	102	103	104	106	107	108	109	110	111	112	114	116	117	121	122	123	125	130A	130B	131	
金属配件	纵向接口																						
	纵向接口																						
	纵向接口																						
	纵向接口																						
	纵向接口																						
	纵向接口																						
止动螺纹	TN-PN-101-M6	○																					
	TN-PN-102-M6		○																				
	TN-PN-103-M6			○																			
	TN-PN-104-M6				○	○																	
	TN-PN-107-M10						○																
	TN-PN-108-M10							○															
	TN-PN-109-M5								○														
	TN-PN-112-M6											○											
	TN-PN-114-M5												○										
	TN-PN-116-M5													○	○								
	TN-PF-20-M5															○							
	TN-PN-122-M6																○						
	TN-PN-123-M5																	○					
TN-PN-130-M5																					○	○	○

注) 请用止动螺纹把吸盘安装在金属配件上。

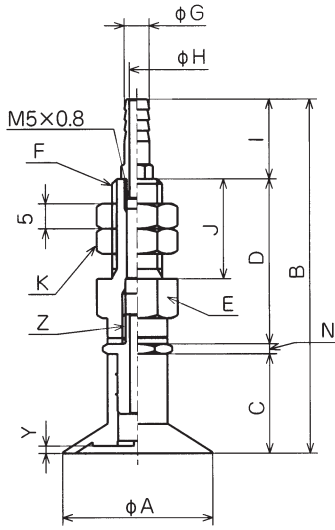
外形尺寸图

(mm)

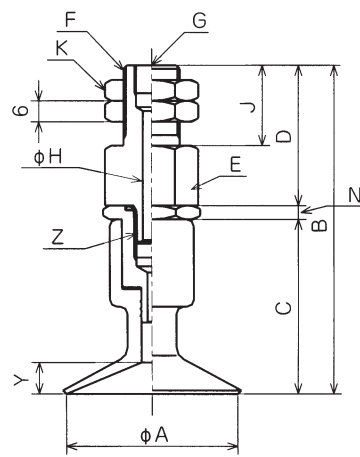
纵向接口/PNTK



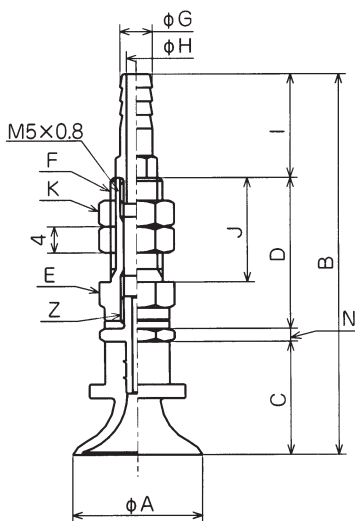
PNTK-101/102/122



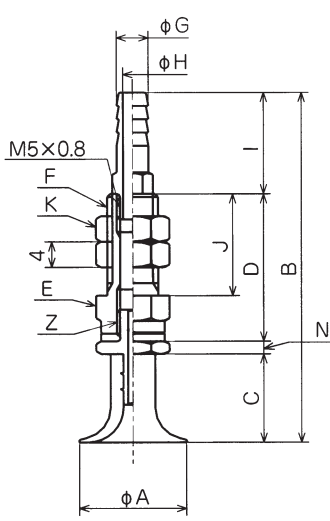
PNTK-103/104/106/110/111/112



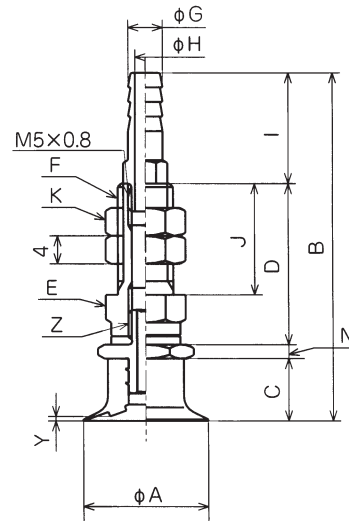
PNTK-107/108



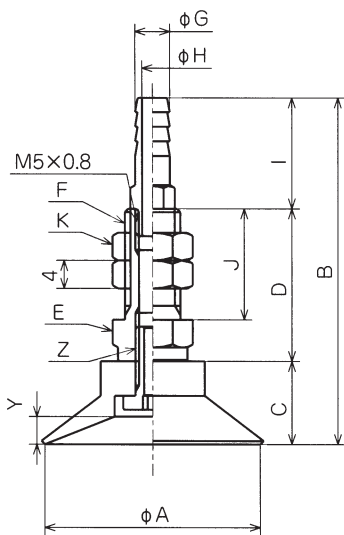
PNTK-109



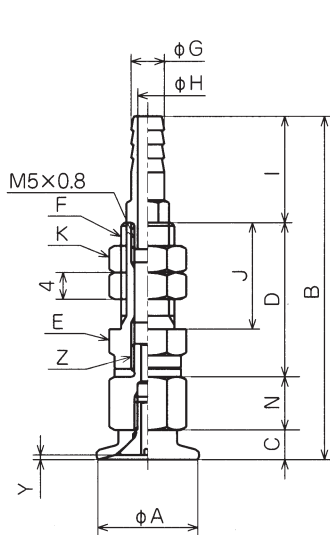
PNTK-114



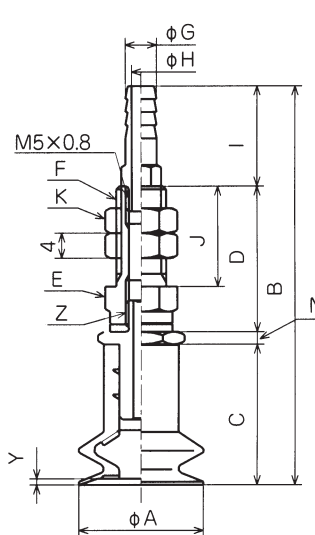
PNTK-116/117/125



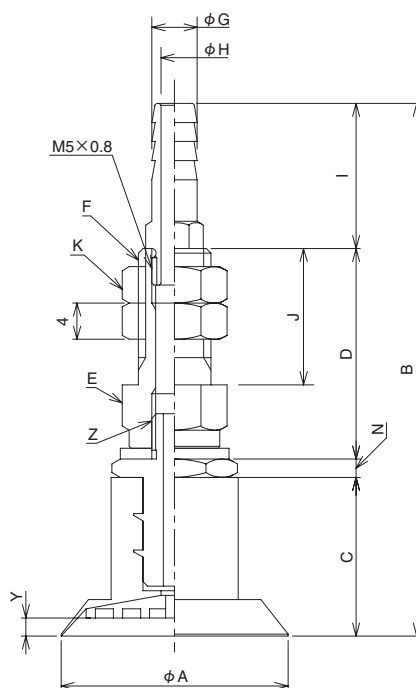
PNTK-121



PNTK-123



PNTK-130A/130B



PNTK-131

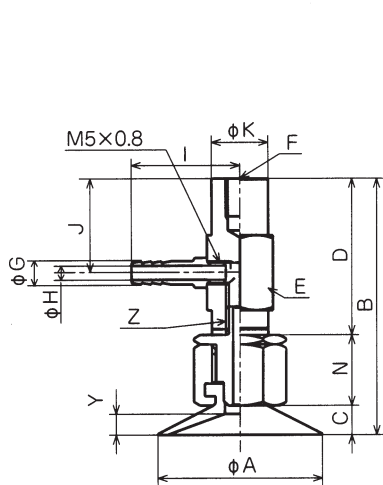
PNTK	A	B	C	D	E	F	G	H	I	J	K	N	Y	Z	净量 (g)
PNTK-101	35	65.7	6.5	33.2	14H	M10×1.5	5	3	11	20	14H	15	4.5	M6×1.0	68
PNTK-102	27	63.2	5	33.2	14H	M10×1.5	5	3	11	20	14H	14	4	M6×1.0	67
PNTK-122	35	65.2	7.5	33.2	14H	M10×1.5	5	3	11	20	14H	13.5	6	M6×1.0	68
PNTK-103	30	66.2	20	33.2	14H	M10×1.5	5	3	11	20	14H	2	1.5	M6×1.0	47
PNTK-104	28	65.2	19	33.2	14H	M10×1.5	5	3	11	20	14H	2	1.5	M6×1.0	47
PNTK-106	27	65.2	19	33.2	14H	M10×1.5	5	3	11	20	14H	2	1.5	M6×1.0	39
PNTK-110	23	65.2	19	33.2	14H	M10×1.5	5	3	11	20	14H	2	2.1	M6×1.0	39
PNTK-111	26	64.2	18	33.2	14H	M10×1.5	5	3	11	20	14H	2	0.4	M6×1.0	39
PNTK-112	27	65.7	19.5	33.2	14H	M10×1.5	5	3	11	20	14H	2	2	M6×1.0	39
PNTK-107	49	94	50	40	21H	M16×1.5	Rc1/8			23	21H	4	9	M10×1.25	168
PNTK-108	40	89	45	40	21H	M16×1.5	Rc1/8			23	21H	4	6.5	M10×1.25	166
PNTK-109	20	53.7	17.5	23.2	10H	M8×1.25	5	3	11	15	10H	2		M5×0.8	17
PNTK-114	17	50.2	14	23.2	10H	M8×1.25	5	3	11	15	10H	2		M5×0.8	17
PNTK-116	18	45.2	9	23.2	10H	M8×1.25	5	3	11	15	10H	2	0.66	M5×0.8	18
PNTK-117	18	46.2	10	23.2	10H	M8×1.25	5	3	11	15	10H	2	2.3	M5×0.8	18
PNTK-125	25	45.2	9	23.2	10H	M8×1.25	5	3	11	15	10H	2	0.3	M5×0.8	18
PNTK-121	31	45	12	22	10H	M8×1.25	5	3	11	15	10H		4	M5×0.8	18
PNTK-123	15	46.7	4.5	23.2	10H	M8×1.25	5	3	11	15	10H	8	0.7	M5×0.8	22
PNTK-130A	20	58.7	22.5	23.2	10H	M8×1.25	5	3	11	15	10H	2	0.5	M5×0.8	22
PNTK-130B	20	58.7	22.5	23.2	10H	M8×1.25	5	3	11	15	10H	2	1	M5×0.8	21
PNTK-131	25	53.7	17.5	23.2	10H	M8×1.25	5	3	11	15	10H	2	2	M5×0.8	22

吸盘

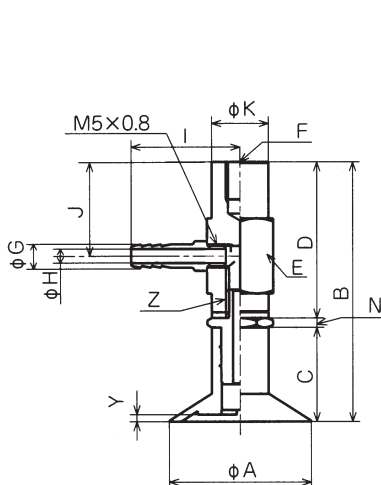
外形尺寸图

(mm)

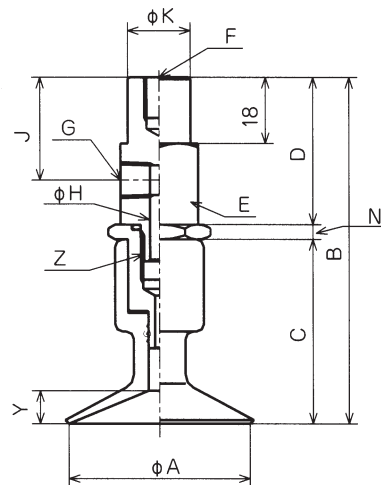
横向接口/PNYK



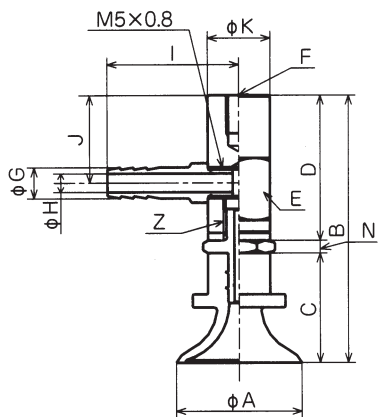
PNYK-101/102/122



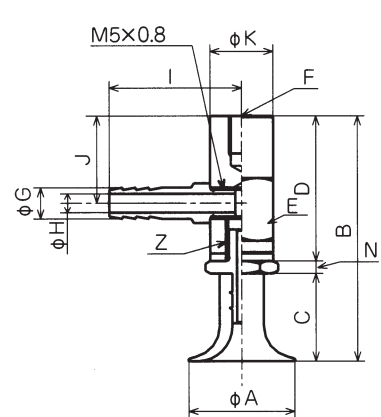
PNYK-103/104/106  
110/111/112



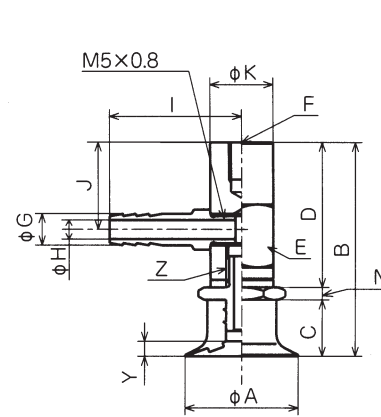
PNYK-107/108



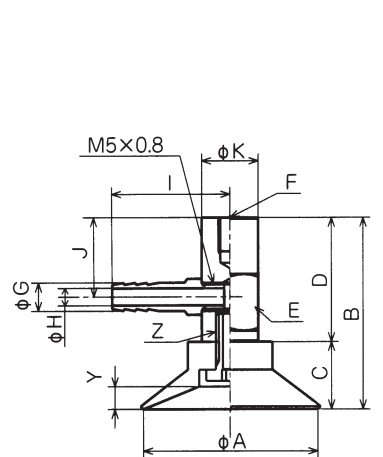
PNYK-109



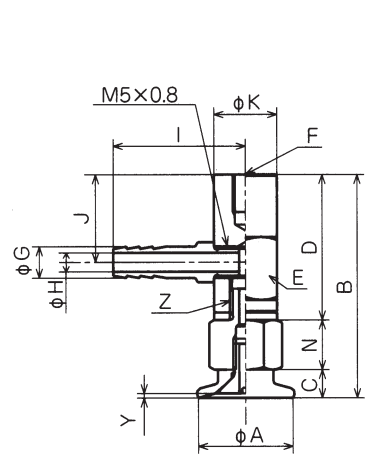
PNYK-114



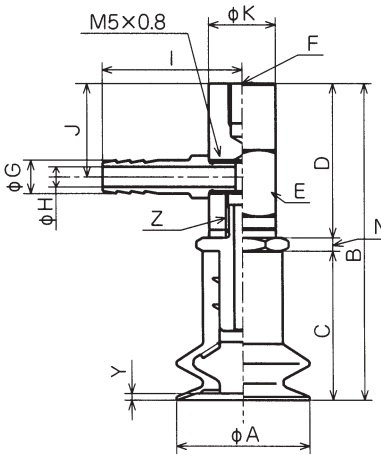
PNYK-116/117/125



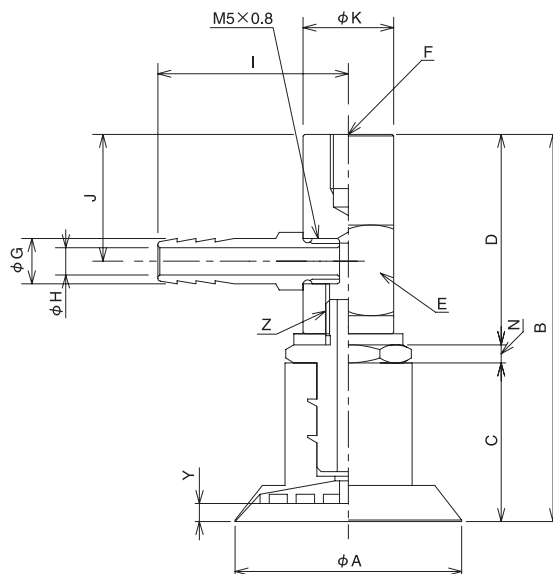
PNYK-121



PNYK-123



PNYK-130A/130B



PNYK-131

PNYK	A	B	C	D	E	F	G	H	I	J	K	N	Y	Z	净量 (g)
PNYK-101	35	54.7	6.5	33.2	14H	M6深8	5	3	18	20	12	15	4.5	M6×1.0	72
PNYK-102	27	52.2	5	33.2	14H	M6深8	5	3	18	20	12	14	4	M6×1.0	71
PNYK-122	35	54.2	7.5	33.2	14H	M6深8	5	3	18	20	12	13.5	6	M6×1.0	72
PNYK-103	30	55.2	20	33.2	14H	M6深8	5	3	18	20	12	2	2.5	M6×1.0	51
PNYK-104	28	54.2	19	33.2	14H	M6深8	5	3	18	20	12	2	2.3	M6×1.0	51
PNYK-106	27	54.2	19	33.2	14H	M6深8	5	3	18	20	12	2	3.5	M6×1.0	43
PNYK-110	23	54.2	19	33.2	14H	M6深8	5	3	18	20	12	2	4.9	M6×1.0	43
PNYK-111	26	53.2	18	33.2	14H	M6深8	5	3	18	20	12	2	2.5	M6×1.0	43
PNYK-112	27	54.7	19.5	33.2	14H	M6深8	5	3	18	20	12	2	3.2	M6×1.0	43
PNYK-107	49	94	50	40	21H	M8深11	Fc1/8			28	17	4	9	M10×1.25	164
PNYK-108	40	90	45	40	21H	M8深11	Fc1/8			28	17	4	6.5	M10×1.25	162
PNYK-109	20	42.7	17.5	23.2	10H	M4深6	5	3	16	14	10	2		M5×0.8	20
PNYK-114	17	39.2	14	23.2	10H	M4深6	5	3	16	14	10	2		M5×0.8	20
PNYK-116	18	34.2	9	23.2	10H	M4深6	5	3	16	14	10	2	2.4	M5×0.8	21
PNYK-117	18	35.2	10	23.2	10H	M4深6	5	3	16	14	10	2	4.3	M5×0.8	21
PNYK-125	25	34.2	9	23.2	10H	M4深6	5	3	16	14	10	2	1.4	M5×0.8	21
PNYK-121	31	34	12	22	10H	M4深6	5	3	16	14	10		4	M5×0.8	21
PNYK-123	15	35.7	4.5	23.2	10H	M4深6	5	3	16	14	10	8	0.7	M5×0.8	25
PNYK-130A	20	47.7	22.5	23.2	10H	M4深6	5	3	16	14	10	2	0.5	M5×0.8	25
PNYK-130B	20	47.7	22.5	23.2	10H	M4深6	5	3	16	14	10	2	1	M5×0.8	24
PNYK-131	25	42.7	17.5	23.2	10H	M4深6	5	3	16	14	10	2	2	M5×0.8	25

吸盘

# 缓冲式金属配件吸盘 / NAPNTS · YS

## 型号

① ② ③ ④  
 NAPN T S - 114-3 - N - T

### ①真空接口方向

T	纵向接口
Y	横向接口

### ②吸盘直径 · 行程 mm

101-6	φ 31-6	109-3	φ 17-3	121-6	φ 31-6
101-15	φ 31-15	109-10	φ 17-10	121-15	φ 31-15
101-30	φ 31-30	109-15	φ 17-15	121-30	φ 31-30
102-6	φ 25-6	110-6	φ 23-6	122-6	φ 34-6
102-15	φ 25-15	110-15	φ 23-15	122-15	φ 34-15
102-30	φ 25-30	110-30	φ 23-30	122-30	φ 34-30
103-6	φ 25-6	111-6	φ 25-6	123-3	φ 15-3
103-15	φ 25-15	111-15	φ 25-15	123-10	φ 15-10
103-30	φ 25-30	111-30	φ 25-30	123-15	φ 15-15
104-6	φ 24.8-6	112-6	φ 27-6	125-3	φ 24-3
104-15	φ 24.8-15	112-15	φ 27-15	125-10	φ 24-10
104-30	φ 24.8-30	112-30	φ 27-30	125-15	φ 24-15
106-6	φ 25-6	114-3	φ 17-3	130A-3	φ 20-3
106-15	φ 25-15	114-10	φ 17-10	130A-10	φ 20-10
106-30	φ 25-30	114-15	φ 17-15	130A-15	φ 20-15
107-10	φ 49-10	116-3	φ 18-3	130B-3	φ 20-3
107-30	φ 49-30	116-10	φ 18-10	130B-10	φ 20-10
107-50	φ 49-50	116-15	φ 18-15	130B-15	φ 20-15
108-10	φ 40-10	117-3	φ 17.6-3	131-3	φ 25-3
108-30	φ 40-30	117-10	φ 17.6-10	131-10	φ 25-10
108-50	φ 40-50	117-15	φ 17.6-15	131-15	φ 25-15

### ③吸盘橡胶材质

N	丁腈橡胶 (101/116/122/130A/130B/131)
S	硅橡胶 (101/114/116/117/121/130A/130B/131)
U	聚氨酯橡胶 (104/110/116/125/130B)
F	氟橡胶 (130B)
NR	天然橡胶 (101/102/103/104/106/107/108/109/110/111/112/114/123)

注)上面以外的材质也可以制作, 请与本公司协商。

### ④接头

无记号	无
T	笋形接头
O	快速接头

## 金属配件规格

吸盘直径		107/108 以外		107/108	
真空接口方向		纵	横	纵	横
配管接头	无接头	M5	M5	Rc1/8	Rc1/8
	笋形接头	φ 6 × 4	○ (M5)	×	×
	快速接头	φ 6 × 4	○ (M5)	×	×
金属配件安装方法		公螺纹	公螺纹	公螺纹	公螺纹

## 吸盘标准规格

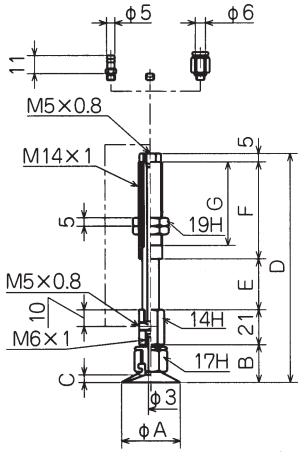
记号	材质	硬度 (Hs)	使用温度范围	颜色
N	丁腈橡胶	A55/S	-26 ~ 120℃	黑色
S	硅橡胶	A55/S	-60 ~ 250℃	乳白色
U	聚氨酯橡胶	A55/S	-20 ~ 75℃	蓝色
F	氟橡胶	A70/S	-10 ~ 230℃	黑色白点
NR	天然橡胶	A40/S	-60 ~ 80℃	淡茶色



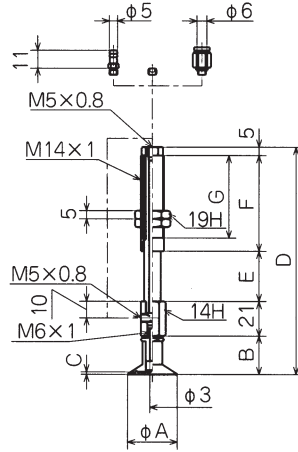


外形尺寸图

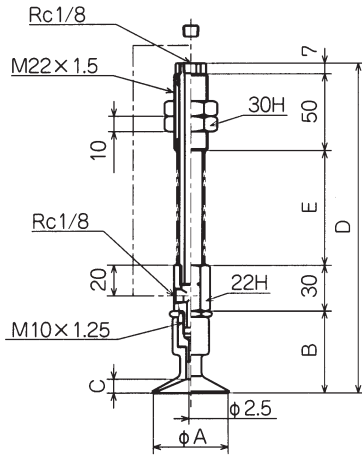
(mm)



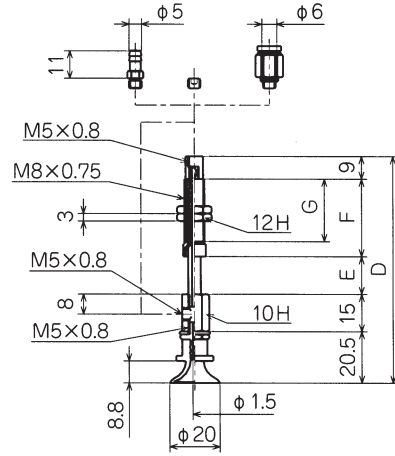
101/102/122



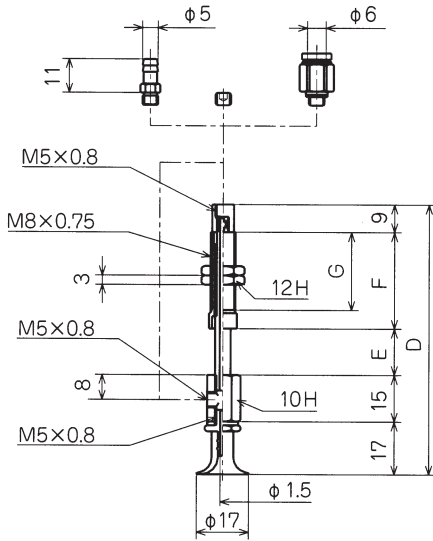
103/104/106/110/111/112



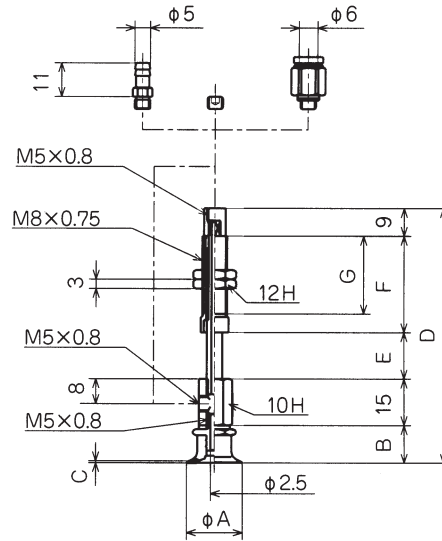
107/108



109



114



116/117/125



NAPNT/YS	A	B	C	D	E	F	G	F1	F2	净量(g)
NAPNT/YS-101-6	35	22.5	4.5	90.5	6	36	28	2.45	3.43	87.5
NAPNT/YS-101-15	35	22.5	4.5	99.5	15	36	28	2.45	4.93	92.5
NAPNT/YS-101-30	35	22.5	4.5	136.5	30	58	50	2.95	5.88	117.5
NAPNT/YS-102-6	27	20	4	88	6	36	28	2.45	3.43	86.5
NAPNT/YS-102-15	27	20	4	97	15	36	28	2.45	4.93	91.5
NAPNT/YS-102-30	27	20	4	134	30	58	50	2.95	5.88	116.5
NAPNT/YS-122-6	35	22	6	90	6	36	28	2.45	3.43	88
NAPNT/YS-122-15	35	22	6	99	15	36	28	2.45	4.93	93
NAPNT/YS-122-30	35	22	6	136	30	58	50	2.95	5.88	118
NAPNT/YS-103-6	30	23	1.5	91	6	36	28	2.45	3.43	70.5
NAPNT/YS-103-15	30	23	1.5	100	15	36	28	2.45	4.93	75.5
NAPNT/YS-103-30	30	23	1.5	137	30	58	50	2.95	5.88	100.5
NAPNT/YS-104-6	25	22	1.5	90	6	36	28	2.45	3.43	68
NAPNT/YS-104-15	25	22	1.5	99	15	36	28	2.45	4.93	73
NAPNT/YS-104-30	25	22	1.5	136	30	58	50	2.95	5.88	98
NAPNT/YS-106-6	27	22	1.5	90	6	36	28	2.45	3.43	68
NAPNT/YS-106-15	27	22	1.5	99	15	36	28	2.45	4.93	73
NAPNT/YS-106-30	27	22	1.5	136	30	58	50	2.95	5.88	98
NAPNT/YS-110-6	23	22	2.1	90	6	36	28	2.45	3.43	68
NAPNT/YS-110-15	23	22	2.1	99	15	36	28	2.45	4.93	73
NAPNT/YS-110-30	23	22	2.1	136	30	58	50	2.95	5.88	98
NAPNT/YS-111-6	26	21	1	89	6	36	28	2.45	3.43	68
NAPNT/YS-111-15	26	21	1	98	15	36	28	2.45	4.93	73
NAPNT/YS-111-30	26	21	1	135	30	58	50	2.95	5.88	98
NAPNT/YS-112-6	27	22.5	2	90.5	6	36	28	2.45	3.43	68.5
NAPNT/YS-112-15	27	22.5	2	99.5	15	36	28	2.45	4.93	73.5
NAPNT/YS-112-30	27	22.5	2	136.5	30	58	50	2.95	5.88	98.5
NAPNT/YS-107-10	51	54	9	161	20			8.82	11.8	310
NAPNT/YS-107-30	51	54	9	191	50			6.76	15.6	344
NAPNT/YS-107-50	51	54	9	216	75			8.33	19.6	371
NAPNT/YS-108-10	43	49	6.5	156	20			8.82	11.8	310
NAPNT/YS-108-30	43	49	6.5	186	50			6.76	15.6	344
NAPNT/YS-108-50	43	49	6.5	211	75			8.33	19.6	371
NAPNT/YS-109-3				70.5	3	23	17	0.61	0.77	21.5
NAPNT/YS-109-10				77.5	10	23	17	0.61	1.17	22
NAPNT/YS-109-15				90	15	30.5	24.5	0.64	1.17	24.5
NAPNT/YS-114-3				67	3	23	17	0.61	0.77	20.5
NAPNT/YS-114-10				74	10	23	17	0.61	1.17	21
NAPNT/YS-114-15				86.5	15	30.5	24.5	0.64	1.17	23.5
NAPNT/YS-116-3	18	12	0.66	62	3	23	17	0.61	0.77	21.5
NAPNT/YS-116-10	18	12	0.66	69	10	23	17	0.61	1.17	22
NAPNT/YS-116-15	18	12	0.66	81.5	15	30.5	24.5	0.64	1.17	24.5
NAPNT/YS-117-3	18	13	2.3	63	3	23	17	0.61	0.77	21.5
NAPNT/YS-117-10	18	13	2.3	70	10	23	17	0.61	1.17	22
NAPNT/YS-117-15	18	13	2.3	82.5	15	30.5	24.5	0.64	1.17	24.5
NAPNT/YS-125-3	25	12	0.3	62	3	23	17	0.61	0.77	22
NAPNT/YS-125-10	25	12	0.3	69	10	23	17	0.61	1.17	22.5
NAPNT/YS-125-15	25	12	0.3	81.5	15	30.5	24.5	0.64	1.17	25
NAPNT/YS-121-6				77	6	36	28	2.45	3.43	65.5
NAPNT/YS-121-15				86	15	36	28	2.45	4.93	70.5
NAPNT/YS-121-30				123	30	58	50	2.95	5.88	95.5
NAPNT/YS-123-3				63.5	3	23	17	0.61	0.77	24.5
NAPNT/YS-123-10				70.5	10	23	17	0.61	1.17	25
NAPNT/YS-123-15				83	15	30.5	24.5	0.64	1.17	27.5
NAPNT/YS-130A-3			0.5	75.5	3	23	17	0.61	0.77	25.5
NAPNT/YS-130A-10			0.5	82.5	10	23	17	0.61	1.17	26
NAPNT/YS-130A-15			0.5	95	15	30.5	24.5	0.64	1.17	28.5
NAPNT/YS-130B-3			1	75.5	3	23	17	0.61	0.77	25.5
NAPNT/YS-130B-10			1	82.5	10	23	17	0.61	1.17	26
NAPNT/YS-130B-15			1	95	15	30.5	24.5	0.64	1.17	28.5
NAPNT/YS-131-3			2	70.5	3	23	17	0.61	0.77	25.5
NAPNT/YS-131-10			2	77.5	10	23	17	0.61	1.17	26
NAPNT/YS-131-15				90	15	30.5	24.5	0.64	1.17	28.5

注意: 表中的F<sup>1</sup>显示行程为0时, F<sup>2</sup>显示行程为全行程时的弹簧的荷重(N)。

接头净量(g)

	软管外径 φ4	软管外径 φ6
T	0.5	1.5
O	3.0	4.0

# 缓冲式防回转金属配件吸盘 / NAPNTH · YH

## 型号

NAPN <sup>①</sup> T H - <sup>②</sup> 114-3 - <sup>③</sup> N - <sup>④</sup> T

### ①真空接口方向

T	纵向接口
Y	横向接口

### ②吸盘直径 · 行程 mm

101-6	φ 31-6	111-6	φ 25-6	123-3	φ 15-3
101-15	φ 31-15	111-15	φ 25-15	123-10	φ 15-10
101-30	φ 31-30	111-30	φ 25-30	123-15	φ 15-15
102-6	φ 25-6	112-6	φ 27-6	125-3	φ 24-3
102-15	φ 25-15	112-15	φ 27-15	125-10	φ 24-10
102-30	φ 25-30	112-30	φ 27-30	125-15	φ 24-15
103-6	φ 25-6	114-3	φ 17-3	130A-3	φ 20-3
103-15	φ 25-15	114-10	φ 17-10	130A-10	φ 20-10
103-30	φ 25-30	114-15	φ 17-15	130A-15	φ 20-15
104-6	φ 24.8-6	116-3	φ 18-3	130B-3	φ 20-3
104-15	φ 24.8-15	116-10	φ 18-10	130B-10	φ 20-10
104-30	φ 24.8-30	116-15	φ 18-15	130B-15	φ 20-15
106-6	φ 25-6	117-3	φ 17.6-3	131-3	φ 25-3
106-15	φ 25-15	117-10	φ 17.6-10	131-10	φ 25-10
106-30	φ 25-30	117-15	φ 17.6-15	131-15	φ 25-15
109-3	φ 17-3	121-6	φ 31-6		
109-10	φ 17-10	121-15	φ 31-15		
109-15	φ 17-15	121-30	φ 31-30		
110-6	φ 23-6	122-6	φ 34-6		
110-15	φ 23-15	122-15	φ 34-15		
110-30	φ 23-30	122-30	φ 34-30		

### ③吸盘橡胶材质

N	丁腈橡胶 (101/116/122/130A/130B/131)
S	硅橡胶 (101/114/116/117/121/130A/130B/131)
U	聚氨酯橡胶 (104/110/116/125/130B)
F	氟橡胶 (130B)
NR	天然橡胶 (101/102/103/104/106/109/110/111/112/114/123)

注)上面以外的材质也可以制作,请与本公司协商。

### ④接头

无记号	无
T	笋形接头
O	快速接头

## 金属配件规格

真空接口方向		纵	横
配管接头	无接头	M5	M5
	笋形接头	φ 6 × 4	○ (M5)
	快速接头	φ 6 × 4	○ (M5)
金属配件安装方法		公螺纹	公螺纹

## 吸盘标准规格

记号	材质	硬度 (Hs)	使用温度范围	颜色
N	丁腈橡胶	A55/S	-26 ~ 120℃	黑色
S	硅橡胶	A55/S	-60 ~ 250℃	乳白色
U	聚氨酯橡胶	A55/S	-20 ~ 75℃	蓝色
F	氟橡胶	A70/S	-10 ~ 230℃	黑色白点
NR	天然橡胶	A40/S	-60 ~ 80℃	淡茶色

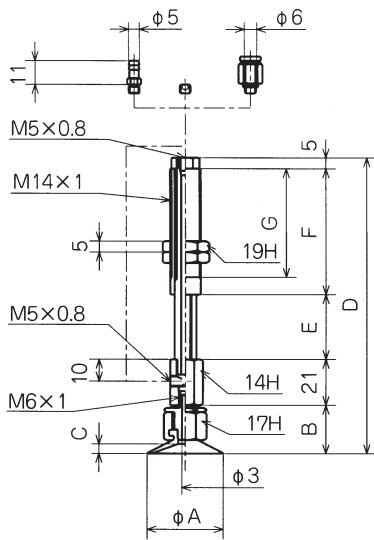
金属配件对应一览

	型号	圆形吸盘																				
		101	102	103	104	106	109	110	111	112	114	116	117	121	122	123	125	130A	130B	131		
金属配件	纵向接口	NAPFTH-20B-6-K	○	○	○	○	○		○	○	○				○							
		NAPFTH-20B-15-K	○	○	○	○	○		○	○	○				○							
		NAPFTH-20B-30-K	○	○	○	○	○		○	○	○				○							
		NAPBTH-20-6-K													○							
		NAPBTH-20-15-K													○							
		NAPBTH-20-30-K													○							
		NAPCTH-10-3-K						○				○	○	○			○	○	○	○	○	○
		NAPCTH-10-10-K						○				○	○	○			○	○	○	○	○	○
		NAPCTH-10-15-K						○				○	○	○			○	○	○	○	○	○
	横向接口	NAPFYH-20B-6-K	○	○	○	○	○		○	○	○				○							
		NAPFYH-20B-15-K	○	○	○	○	○		○	○	○				○							
		NAPFYH-20B-30-K	○	○	○	○	○		○	○	○				○							
		NAPBYH-20-6-K													○							
		NAPBYH-20-15-K													○							
		NAPBYH-20-30-K													○							
		NAPCYH-10-3-K						○				○	○	○			○	○	○	○	○	○
		NAPCYH-10-10-K						○				○	○	○			○	○	○	○	○	○
		NAPCYH-10-15-K						○				○	○	○			○	○	○	○	○	○
止动螺纹	TN-PN-101-M6	○																				
	TN-PN-102-M6		○																			
	TN-PN-103-M6			○																		
	TN-PF-104-M6				○	○		○	○													
	TN-PN-109-M5						○															
	TN-PN-112-M6									○												
	TN-PN-114-M5										○											
	TN-PN-116-M5											○	○				○					
	TN-PF-20-M5													○								
	TN-PN-122-M6														○							
	TN-PN-123-M5															○						
	TN-PN-130-M5																	○	○	○		

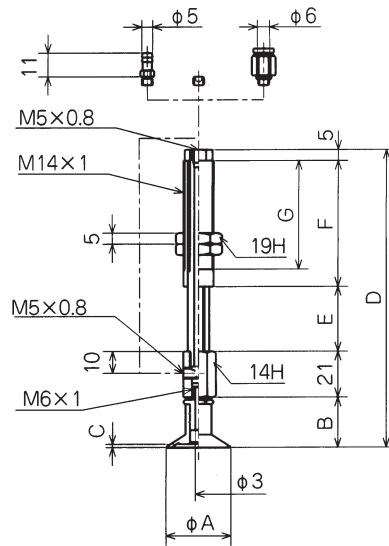
注1) 请用止动螺纹把吸盘安装在金属配件上。

外形尺寸图

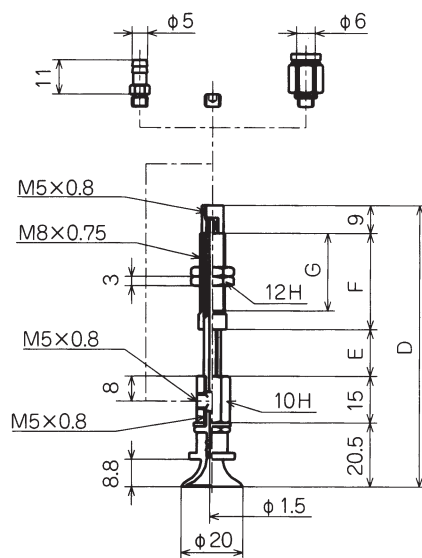
(mm)



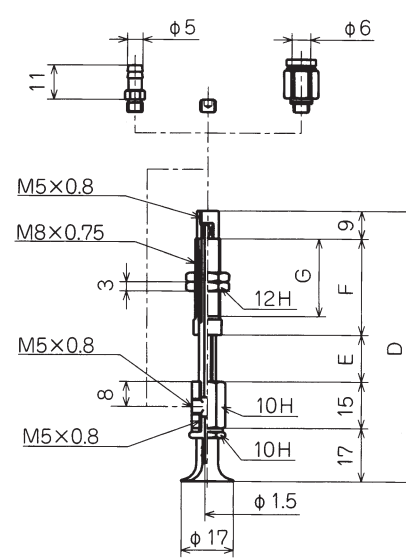
101/102/122



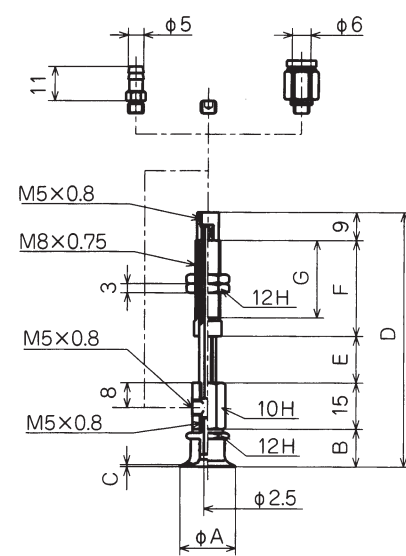
103/104/106/110/111/112



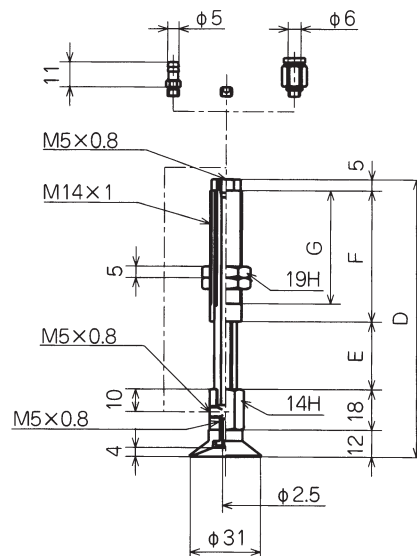
109



114



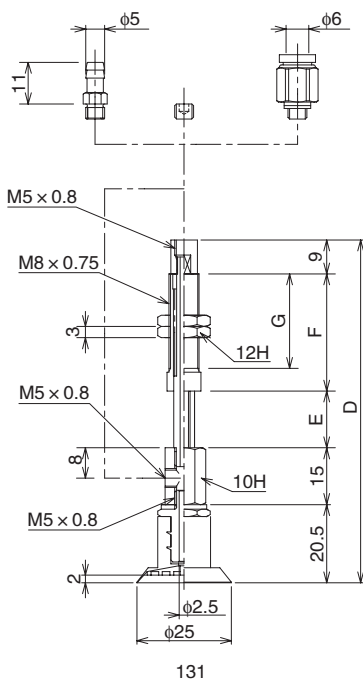
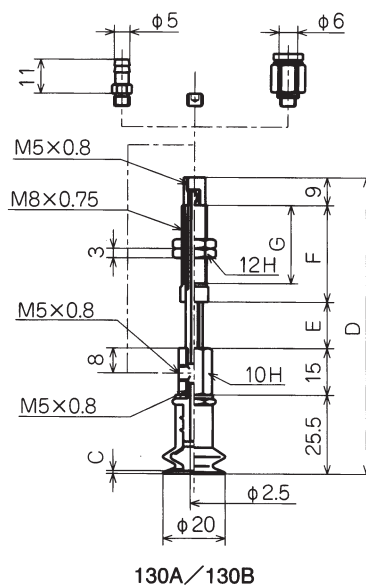
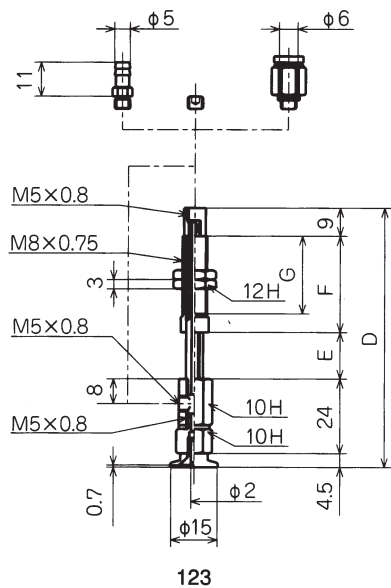
116/117/125



121

外形尺寸图

(mm)



NAPNT/ YH	A	B	C	D	E	F	G	F1	F2	净量(g)
NAPNT/ YH-101-6	35	22.5	4.5	90.5	6	36	28	2.45	3.43	86
NAPNT/ YH-101-15	35	22.5	4.5	99.5	15	36	28	2.45	4.9	91
NAPNT/ YH-101-30	35	22.5	4.5	136.5	30	58	50	2.9	5.88	115
NAPNT/ YH-102-6	27	20	4	88	6	36	28	2.45	3.43	85
NAPNT/ YH-102-15	27	20	4	97	15	36	28	2.45	4.9	90
NAPNT/ YH-102-30	27	20	4	134	30	58	50	2.9	5.88	114
NAPNT/ YH-122-6	35	22	6	90	6	36	28	2.45	3.43	86.5
NAPNT/ YH-122-15	35	22	6	99	15	36	28	2.45	4.9	91.5
NAPNT/ YH-122-30	35	22	6	136	30	58	50	2.9	5.88	115.5
NAPNT/ YH-103-6	30	23	1.5	91	6	36	28	2.45	3.43	69
NAPNT/ YH-103-15	30	23	1.5	100	15	36	28	2.45	4.9	74
NAPNT/ YH-103-30	30	23	1.5	137	30	58	50	2.9	5.88	98
NAPNT/ YH-104-6	25	22	1.5	90	6	36	28	2.45	3.43	66.5
NAPNT/ YH-104-15	25	22	1.5	99	15	36	28	2.45	4.9	71.5
NAPNT/ YH-104-30	25	22	1.5	136	30	58	50	2.9	5.88	95.5
NAPNT/ YH-106-6	27	22	1.5	90	6	36	28	2.45	3.43	66.5
NAPNT/ YH-106-15	27	22	1.5	99	15	36	28	2.45	4.9	71.5
NAPNT/ YH-106-30	27	22	1.5	136	30	58	50	2.9	5.88	95.5
NAPNT/ YH-110-6	23	22	2.1	90	6	36	28	2.45	3.43	66.5
NAPNT/ YH-110-15	23	22	2.1	99	15	36	28	2.45	4.9	71.5
NAPNT/ YH-110-30	23	22	2.1	136	30	58	50	2.9	5.88	95.5
NAPNT/ YH-111-6	26	21	1	89	6	36	28	2.45	3.43	66.5
NAPNT/ YH-111-15	26	21	1	98	15	36	28	2.45	4.9	71.5
NAPNT/ YH-111-30	26	21	1	135	30	58	50	2.9	5.88	95.5
NAPNT/ YH-112-6	27	22.5	2	90.5	6	36	28	2.45	3.43	67
NAPNT/ YH-112-15	27	22.5	2	99.5	15	36	28	2.45	4.9	72
NAPNT/ YH-112-30	27	22.5	2	136.5	30	58	50	2.9	5.88	96
NAPNT/ YH-109-3				70.5	3	23	17	0.61	0.77	22
NAPNT/ YH-109-10				77.5	10	23	17	0.61	1.17	22.5
NAPNT/ YH-109-15				90	15	30.5	24.5	0.64	1.17	25.5
NAPNT/ YH-114-3				67	3	23	17	0.61	0.77	21
NAPNT/ YH-114-10				74	10	23	17	0.61	1.17	21.5
NAPNT/ YH-114-15				86.5	15	30.5	24.5	0.64	1.17	24.5
NAPNT/ YH-116-3	18	12	0.66	62	3	23	17	0.61	0.77	22
NAPNT/ YH-116-10	18	12	0.66	69	10	23	17	0.61	1.17	22.5
NAPNT/ YH-116-15	18	12	0.66	81.5	15	30.5	24.5	0.64	1.17	25.5
NAPNT/ YH-117-3	18	13	2.3	63	3	23	17	0.61	0.77	22
NAPNT/ YH-117-10	18	13	2.3	70	10	23	17	0.61	1.17	22.5
NAPNT/ YH-117-15	18	13	2.3	82.5	15	30.5	24.5	0.64	1.17	25.5
NAPNT/ YH-125-3	25	12	0.3	62	3	23	17	0.61	0.77	22.5
NAPNT/ YH-125-10	25	12	0.3	69	10	23	17	0.61	1.17	23
NAPNT/ YH-125-15	25	12	0.3	81.5	15	30.5	24.5	0.64	1.17	26
NAPNT/ YH-121-6				77	6	36	28	2.45	3.43	64
NAPNT/ YH-121-15				86	15	36	28	2.45	4.9	69
NAPNT/ YH-121-30				123	30	58	50	2.9	5.88	93
NAPNT/ YH-123-3				63.5	3	23	17	0.61	0.77	25
NAPNT/ YH-123-10				70.5	10	23	17	0.61	1.17	25.5
NAPNT/ YH-123-15				83	15	30.5	24.5	0.64	1.17	28.5
NAPNT/ YH-130A-3			0.5	75.5	3	23	17	0.61	0.77	26
NAPNT/ YH-130A-10			0.5	82.5	10	23	17	0.61	1.17	26.5
NAPNT/ YH-130A-15			0.5	95	15	30.5	24.5	0.64	1.17	29.5
NAPNT/ YH-130B-3			1	75.5	3	23	17	0.61	0.77	26
NAPNT/ YH-130B-10			1	82.5	10	23	17	0.61	1.17	26.5
NAPNT/ YH-130B-15			1	95	15	30.5	24.5	0.64	1.17	29.5
NAPNT/ YH-131-3				70.5	3	23	17	0.61	0.77	26
NAPNT/ YH-131-10				77.5	10	23	17	0.61	1.17	26.5
NAPNT/ YH-131-15				90	15	30.5	24.5	0.64	1.17	29.5

注意. 表中的F1显示行程为0时, F2显示行程为全行程时的弹簧的荷重(N)。

接头净量(g)

	软管外径 $\phi 4$	软管外径 $\phi 6$
T	0.5	1.5
O	3.0	4.0



# 薄形吸盘单体 /PNG

## 型号

PNG - <sup>①</sup>101 - <sup>②</sup>N

①吸盘直径 mm

101	φ 31	114	φ 17
102	φ 25	116	φ 18
103	φ 25	117	φ 17.6
104	φ 24.8	121	φ 31
106	φ 25	122	φ 34
107	φ 49	123	φ 15
108	φ 40	125	φ 24
109	φ 17	130A	φ 20
110	φ 23	130B	φ 20
111	φ 25	131	φ 25
112	φ 27		

②吸盘橡胶材质

N	丁腈橡胶 (101/116/122/130A/130B/131)
S	硅橡胶 (101/114/116/117/121/130A/130B/131)
U	聚氨酯橡胶 (104/110/116/125/130B)
F	氟橡胶 (130B)
NR	天然橡胶 (101/102/103/104/106/107/108/109/110/111/112/114/123)

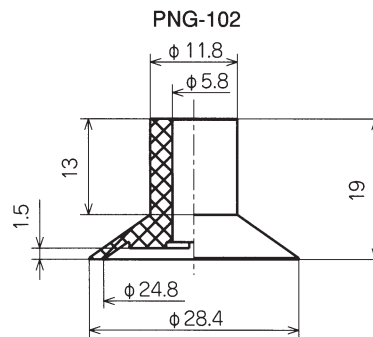
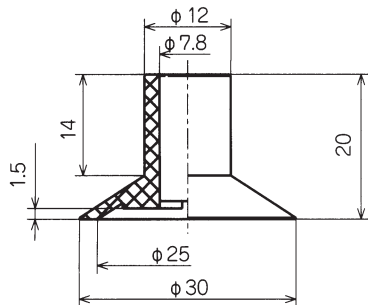
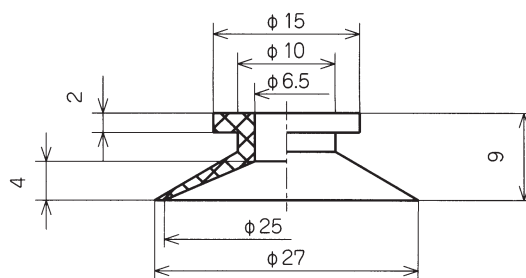
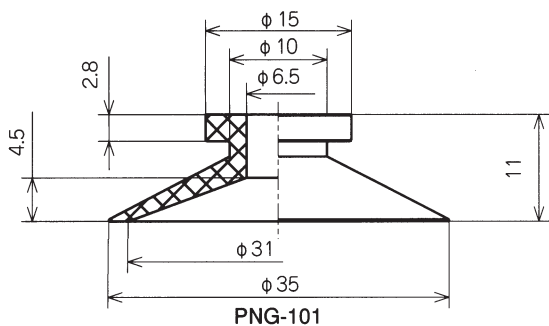
注)上面以外的材质也可以制作, 请与本公司协商。

## 吸盘标准规格

记号	材质	硬度 (Hs)	使用温度范围	颜色
N	丁腈橡胶	A55/S	-26 ~ 120℃	黑色
S	硅橡胶	A55/S	-60 ~ 250℃	乳白色
U	聚氨酯橡胶	A55/S	-20 ~ 75℃	蓝色
F	氟橡胶	A70/S	-10 ~ 230℃	黑色白点
NR	天然橡胶	A40/S	-60 ~ 80℃	淡茶色

## 外形尺寸图

(mm)

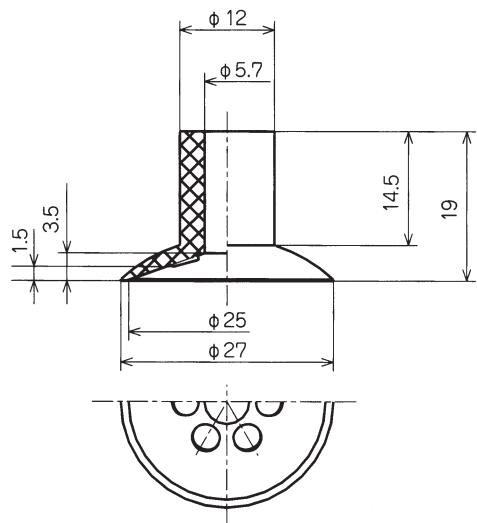


PNG-103

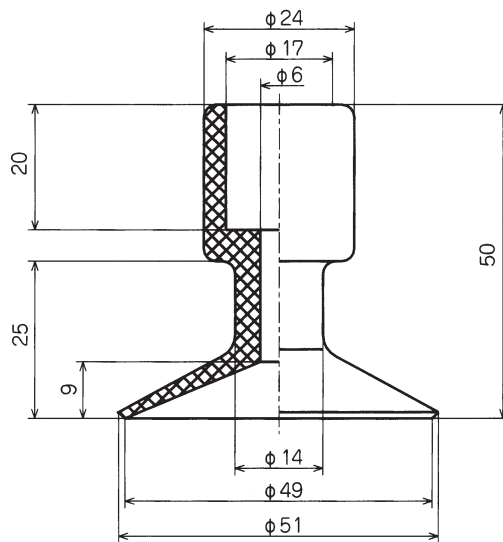
PNG-104

外形尺寸图

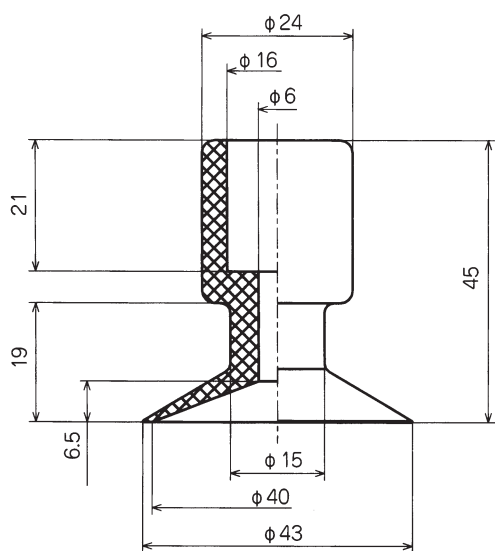
(mm)



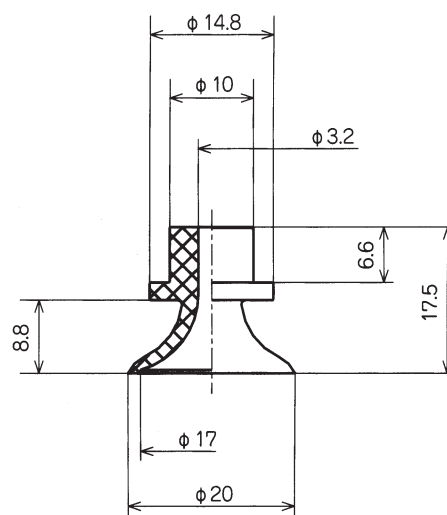
PNG-106



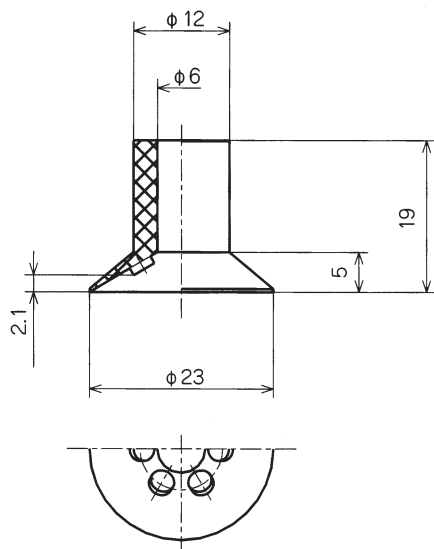
PNG-107



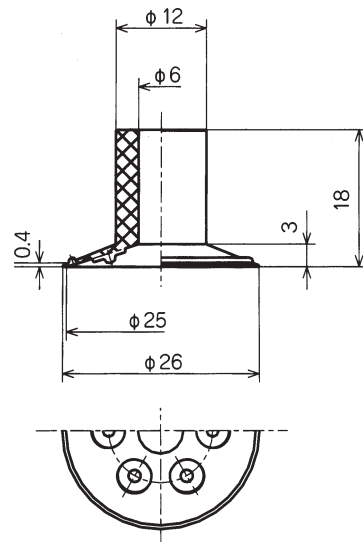
PNG-108



PNG-109



PNG-110

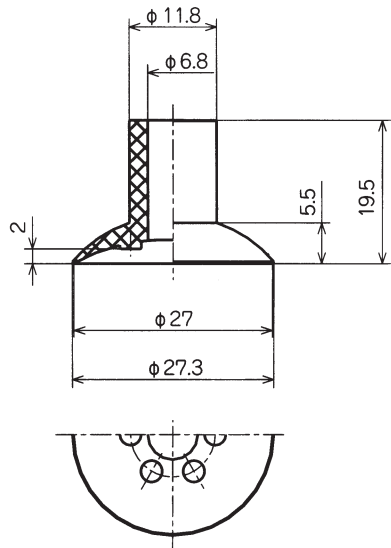


PNG-111

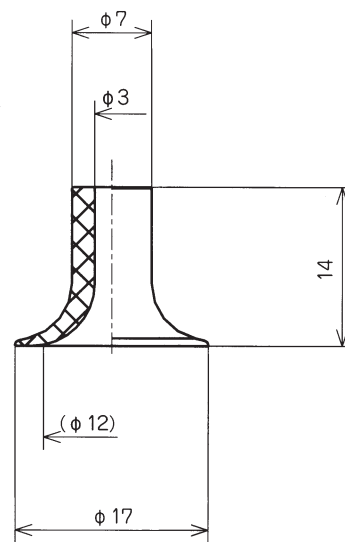
吸盘

外形尺寸图

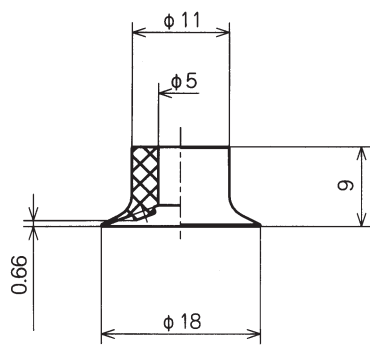
(mm)



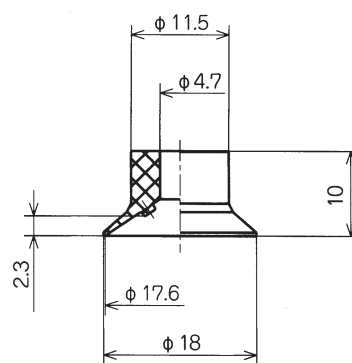
PNG-112



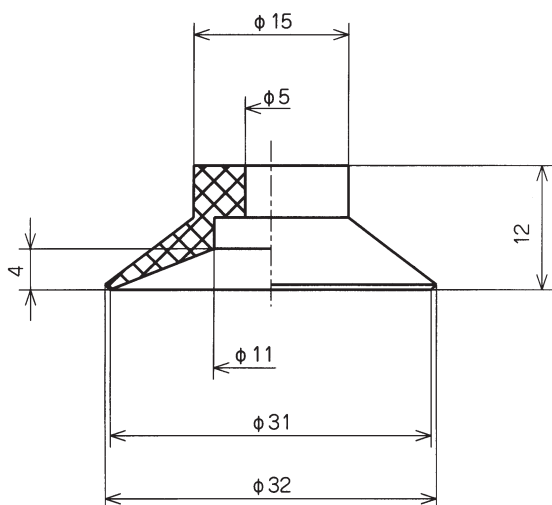
PNG-114



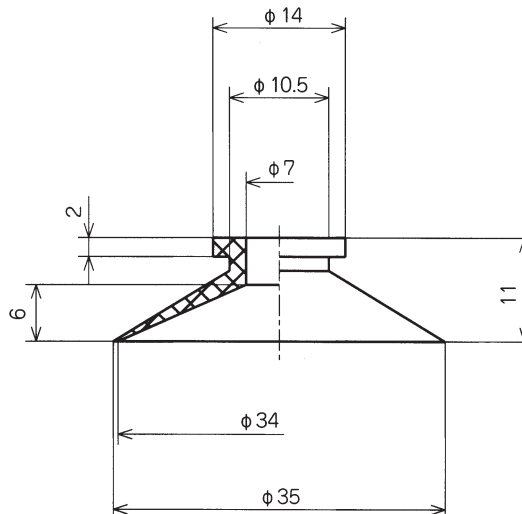
PNG-116



PNG-117



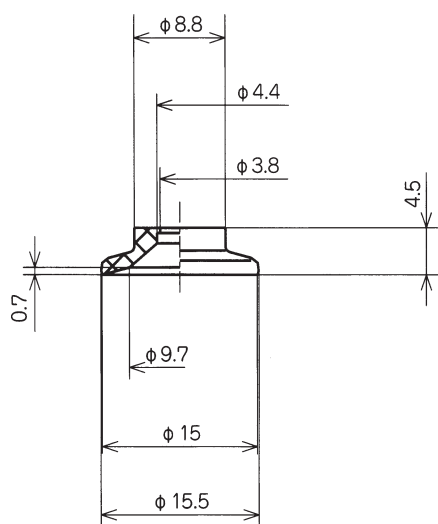
PNG-121



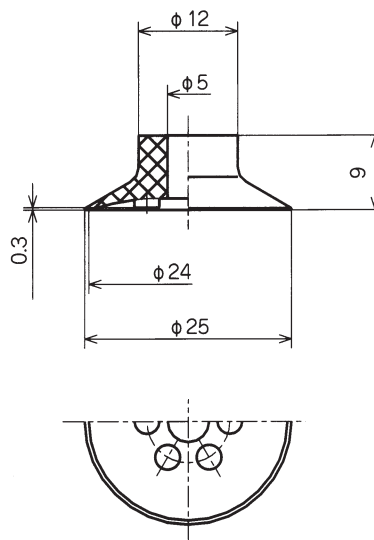
PNG-122

外形尺寸图

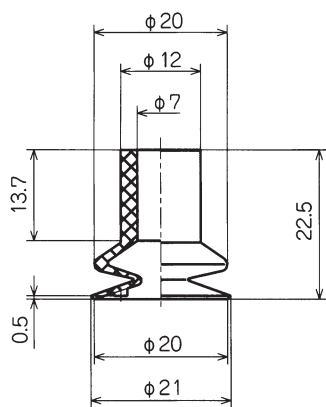
(mm)



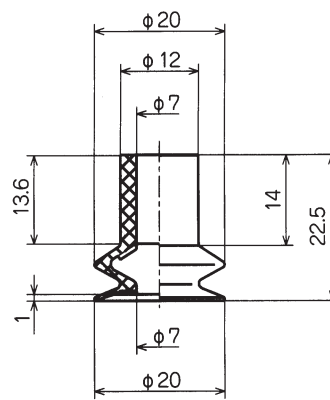
PNG-123



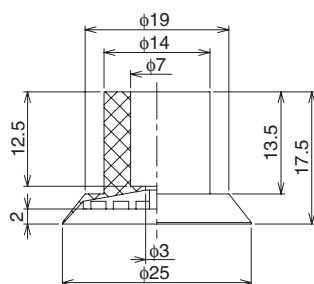
PNG-125



PNG-130A



PNG-130B



PNG-131

吸盘