

# 大排气量省能源发生器 MC10空霸睦



## ●相当于真空泵规格的大流量发生器

低供应压力确保大吸入流量  
0.3MPa→260 ℓ /min (ANR)

## ●省能源·省配线

搭载MVS-201传感器时  
可以大幅度的减少空气消费量(真空保持机能)

## ●附电磁阀型

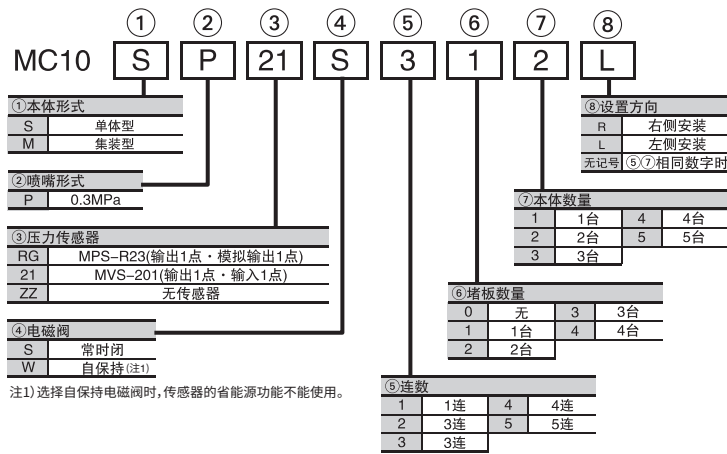
## ●简易的直通式配管

快速接头标准搭载

### 用途例

- 各种大型物体的吸附
- 装料机械，冲压间搬运，铁板搬运，纸箱搬运

## 型号



## 保养零部件型号

- 单电控电磁阀  
(附垫圈·安装螺纹)  
CKV010-4E

注) 详细规格请参照 P63。

- 自保持型电磁阀  
(附垫圈·安装螺纹)  
LV290-4E

注) 详细规格请参照 P63。

### ●集装板

MC10 - M 1

集装连数	
1	1连
2	2连
3	3连
4	4连
5	5连

### ●压力传感器

(附O型圈·安装螺纹)

MPS-R23-MC10  
MVS-201-MC10

注) 详细规格请参照 P341、363。

## 规格

项目	单位	MC10
使用流体		无油压缩空气
周围温度	℃	0 ~ 55(但不要冻结)
使用压力范围	MPa	0.1 ~ 0.55
供应空气流路状态		常时闭・自保持
额定压力	MPa	0.3
到达真空压力	kPa	-85
吸入流量	ℓ/min(ANR)	260
真空破坏流量	ℓ/min(ANR)	180 (at: 0.3)
空气消费量	ℓ/min(ANR)	130

## 电磁阀

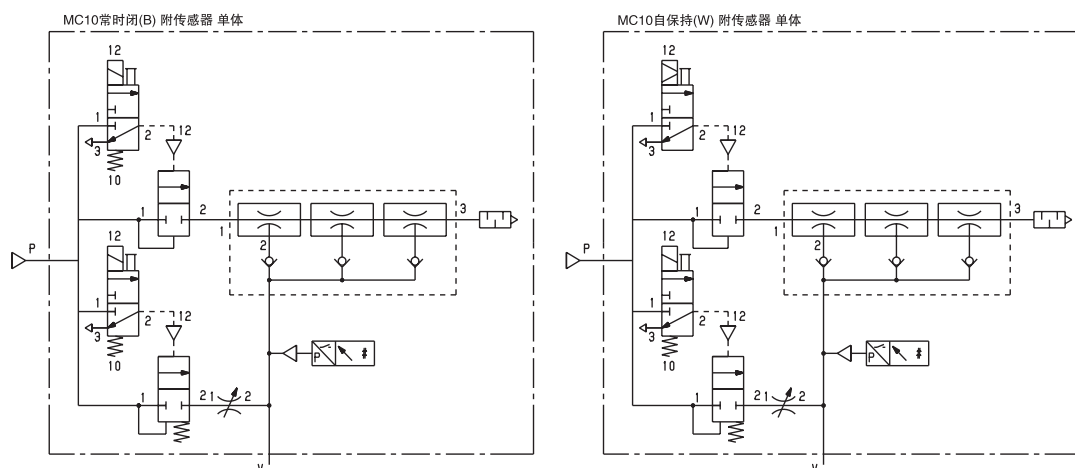
项目	单位	CKV010-4E	LV290-4E (注)
供应空气流路状态		常时闭	自保持
额定电压	V	DC24	
容许电压变动	%	± 10	
消费电力	W	1	1.3 / 1.5
绝缘等级		B种	
手动操作		无锁定方式	
显示・浪涌电压抑制器		LED・二极管	
配线方式		带导线插头(300mm)	

注) 请确认空霸睦共同注意事项「自保持功能电磁阀」。

## 压力传感器

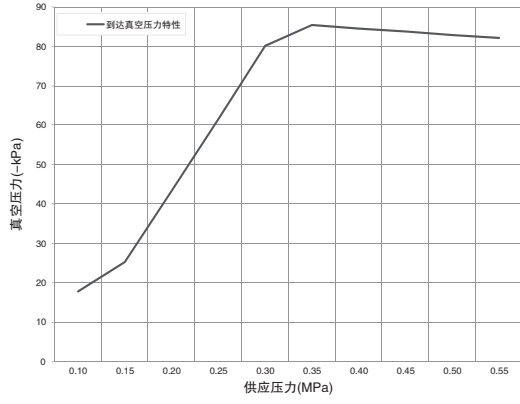
项目	单位	MPS-R23	MVS-201
使用流体		空气(真空)	
检测部构造	kPa	硅隔膜	
周围温度	℃	0 ~ 50	
设定压力范围	kPa	-101 ~ 500	
开关输出		开关输出	开关输出
模拟输出	V	电压出力 DC1-5V	-
显示方式		3 1/2位 7段	
使用电压	V	DC12 ~ 24	DC10.8 ~ 30

## 表示符号

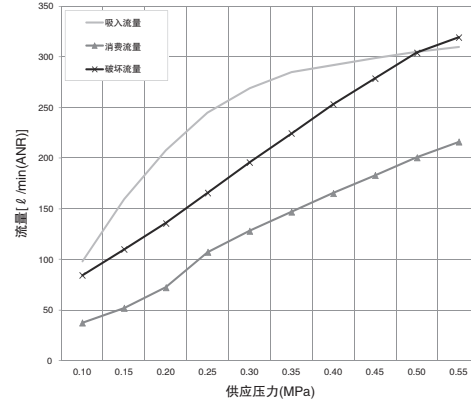


## 性能曲线

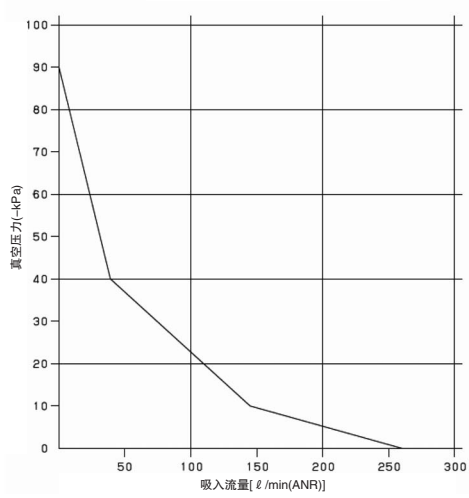
### 到达真空压力特性



### 最大吸入流量特性



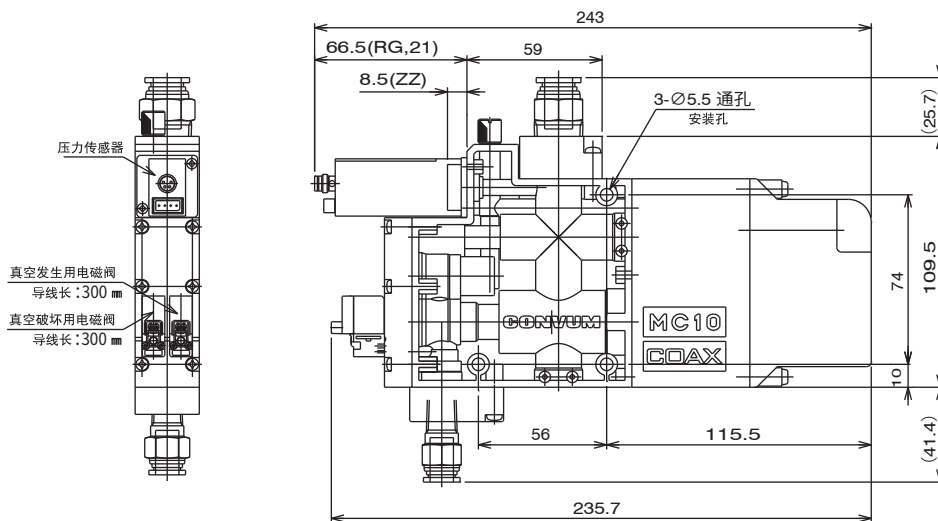
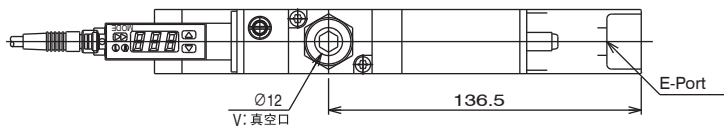
### 吸入流量 - 真空压力特性



## 外形尺寸

(mm)

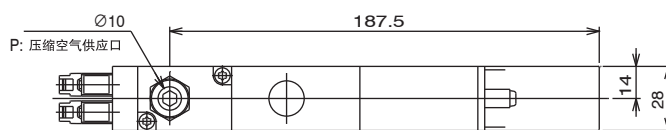
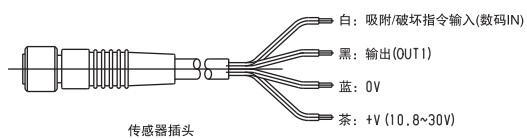
### 单体型 附传感器



压力传感器

真空发生用电磁阀  
导线长:300 mm

真空破坏用电磁阀  
导线长:300 mm



空霸睦

## 外形尺寸 集装型 附传感器

(mm)

n(连数)	1	2	3	4	5
A	47	75.5	104	132.5	161
B	65	93.5	122	150.5	179

