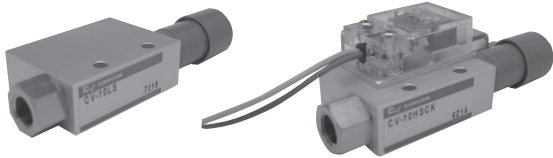


喷射式真空发生器 基本型

CV空霸睦



● 寿命长

没有可动部的简单构造。

● 种类丰富

因为喷嘴的直径有很多种，所以从小流量到大流量都可以使用。

型号

CV - ① 20 ② H ③ S ④ CK

① 喷嘴直径	
20	φ2.0
25	φ2.5
30A	φ3.0

② 到达真空压力	
H	-87kPa(压力型)
L	-53kPa(流量型)

③ 额定压力	
S	0.5MPa
R	0.35MPa

④ 压力开关	
无记号	标准型(没有压力开关)
CK	附压力开关

注)喷嘴直径是25、30A型号时，只有标准型(没有压力开关)

组合表

①	②	③		④
		S	R	
20	H	○	○	○
	L	○	×	○
25	H	○	×	×
	L	○	×	×
30A	H	○	×	×
	L	○	×	×

保养零部件型号

● 消音器

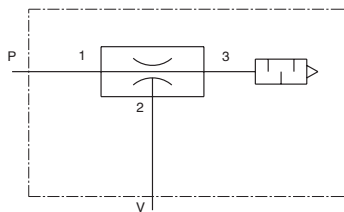
MSL-02	CV-20
MS6-01	CV-25, CV-30A

注：详细规格请参照P388。

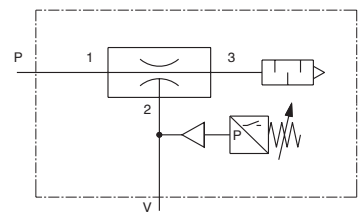
● 压力开关：CV-CK

表示符号

CV(标准)



CV - * * CK(附压力开关)



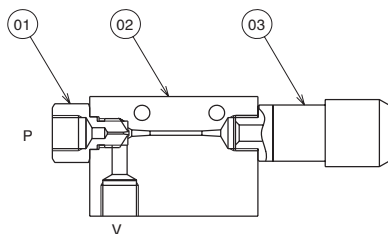
规格

项目	单位	CV-20			CV-25		CV-30A	
		HS	LS	HR	HS	LS	HS	LS
使用流体		无油压缩空气						
周围温度	℃	0 ~ 60(不要冻结)						
使用压力范围	MPa	0.1 ~ 0.6						
喷嘴直径	φ mm	2.0		2.5		3.0		
额定压力	MPa	0.5	0.35	0.5	0.5			
吸入流量	ℓ/min(ANR)	110	165	88	160	250	225	350
到达真空压力	kPa	-92	-57	-91	-92	-57	-92	-57
空气消费流量	ℓ/min(ANR)	180		265		385		
净量 (无压力开关)	g	350		730		870		
净量 (附压力开关)	g	460		-		-		

压力开关规格

项目	单位	CK	
使用流体		空气	
设定压力范围	kPa	-20 ~ -53	
周围温度	℃	0 ~ 60(不要冻结)	
反复精度	kPa	±5.3	
应差	kPa	4.0 ~ 13.3	
使用电压	V	AC250V 以下	DC250V 以下
负荷电流	A	3	0.2

构造图



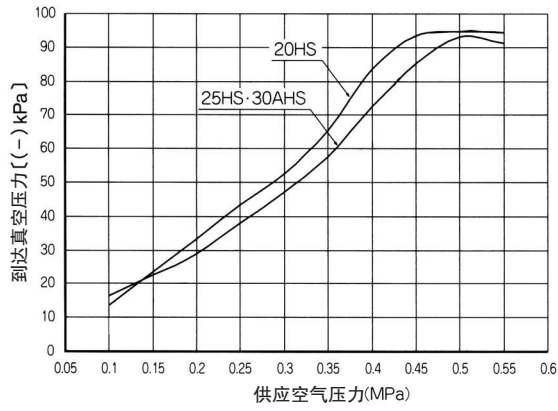
主要零件

No.	名称	材质
1	供应口	黄铜
2	本体	铝
3	消音器	POM 羊毡

特性曲线

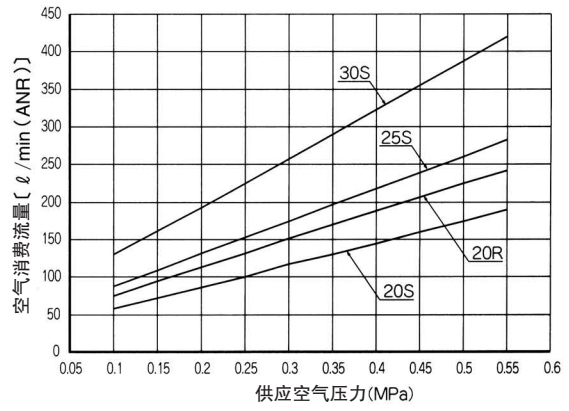
到达真空压力特性

● CV-□□HS

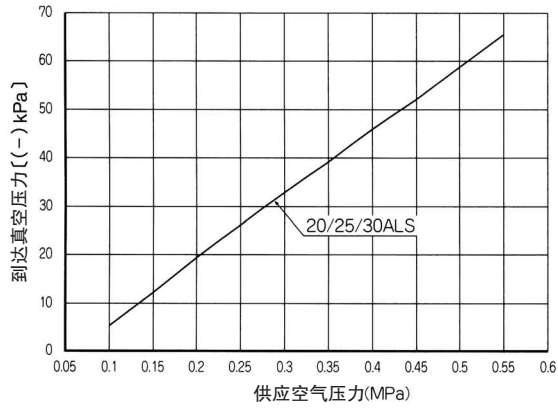


空气消费流量特性

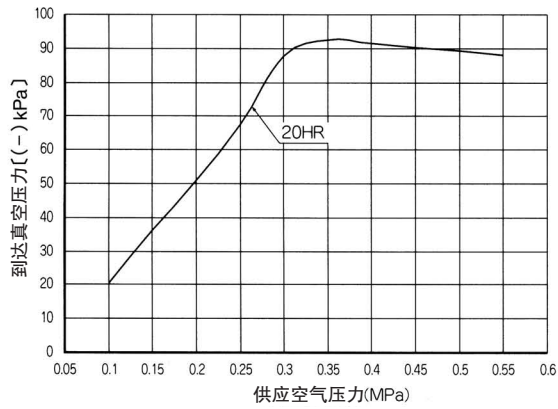
● CV-20、25、30A



● CV-□□LS

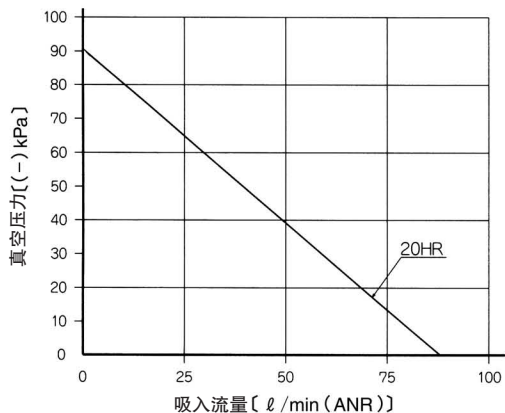


● CV-□□HR

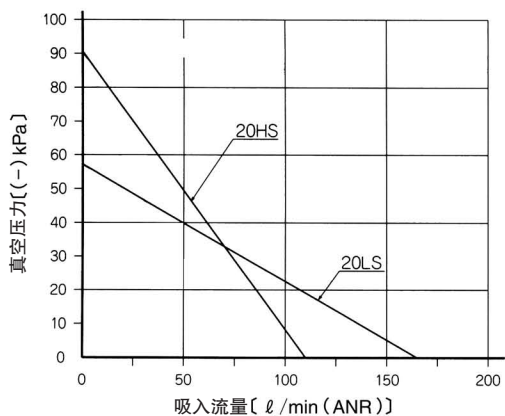


吸入流量 - 真空压力特性

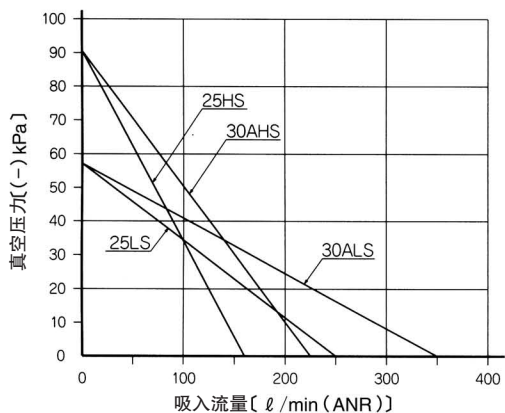
● CV-20HR



● CV-20HS · 20LS

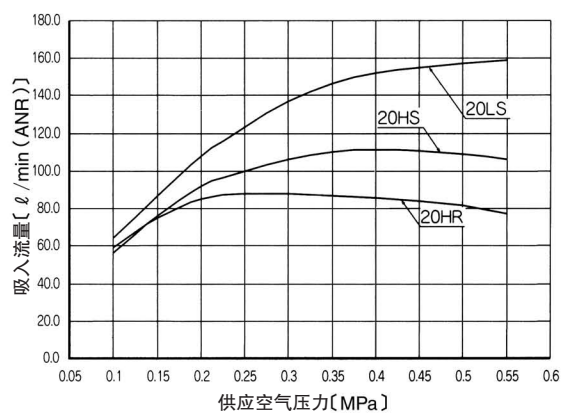


● CV-25, 30AHS · 25, 30ALS

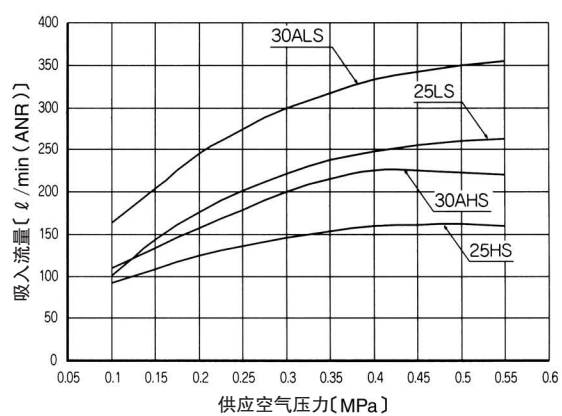


最大吸入流量特性

● CV-20HS · HR · LS



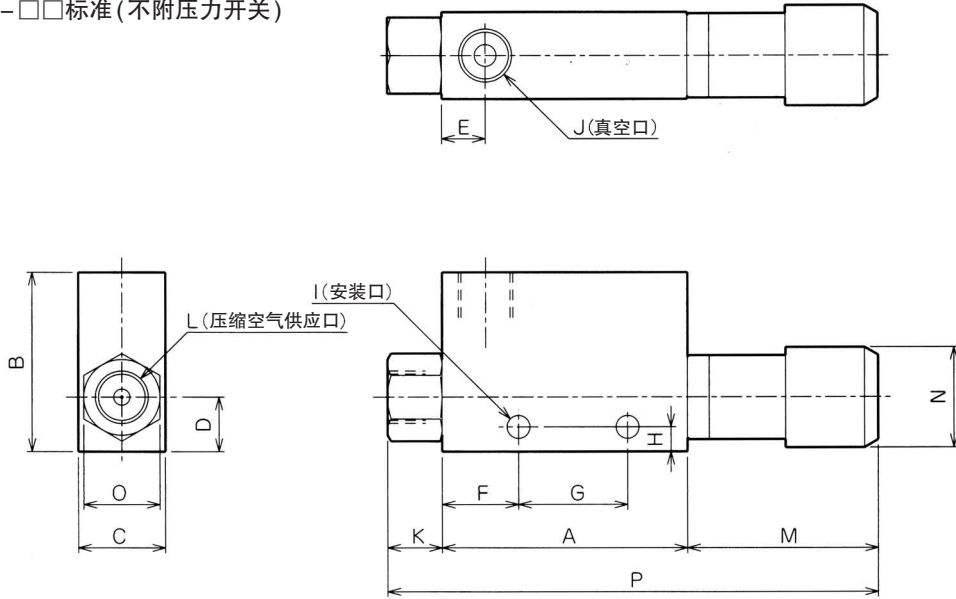
● CV-25, 30AHS · 25, 30ALS



外形尺寸

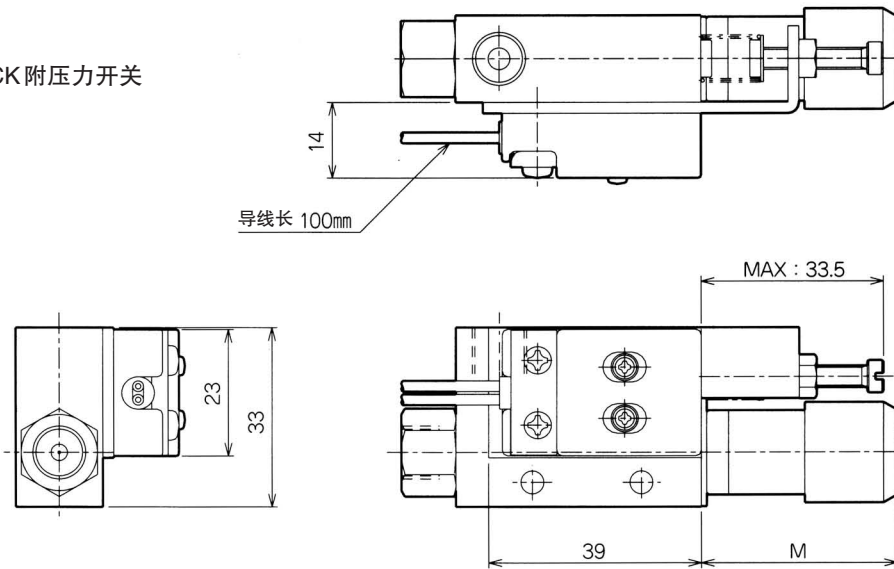
(mm)

CV-□□标准 (不附压力开关)



型号	A	B	C	D	E	F	G	H	I	J	K	L	M	N	O	P	消音器 安装螺丝
CV-20	85	40	30	15	13	28	32	7	2-φ6	Rp3/8	20	Rp1/4	60.5	φ30	24	165.5	Rp1/2
CV-25	100	60	40	20	16	20	50	5.5	2-φ6	Rc1/2	17	Rc3/8	96	φ40	28	213	Rp3/4
CV-30A	118	60	40	20	20	33	50	5.5	2-φ6	Rc3/4	20	Rc1/2	96	φ40	30	234	Rp3/4

CV-□□CK附压力开关



M	CV-20 60.5
---	---------------