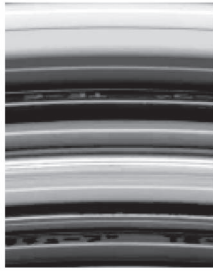


聚氨酯软管 WU系列



- 有优秀的柔软性。弯曲半径非常小容易操作
- 有优秀的耐磨损性。
- 非常的轻量。

聚氨酯软管



型号	外径 × 内径 (mm)	最小弯曲半径 (mm)	外径精度 (mm)	软管长 (m)	净量 (g/m)	颜色 (记号)
WU-04025-BK	4 × 2.5	20	± 0.10	20	9	黑色
WU-06040-BK	6 × 4	30	± 0.12	20	19	
WU-08050-BK	8 × 5	50	± 0.12	20	36	
WU-10065-BK	10 × 6.5	80	± 0.15	20	54	
WU-12080-BK	12 × 8	150	± 0.15	20	74	
WU-04025-BK-100	4 × 2.5	20	± 0.10	100	9	黑色
WU-06040-BK-100	6 × 4	30	± 0.12	100	19	
WU-08050-BK-100	8 × 5	50	± 0.12	100	36	
WU-10065-BK-100	10 × 6.5	80	± 0.15	100	54	
WU-12080-BK-100	12 × 8	150	± 0.15	100	74	

※软管订购单位为20m以及100m。

※黑色以外的颜色，请与营业员商谈。

规格

	单位	
使用流体		压缩空气
使用温度范围	℃	0 ~ 60
最高使用压力	MPa	0.8
最低使用压力	kPa	-100
材质		聚氨酯

注)使用压力为温度20℃时的数值。